

Wohnen mit Service

(Betreutes Wohnen)

HOSPITAL ZUM HEILIGEN GEIST
Wohnen mit Service
Heilig Geist



Es ist, als wenn Sie eine Wohnung mieten, jedoch mit einem Servicepaket, für das eine Servicepauschale entrichtet wird. Diese beträgt zwischen 180,- € und 195,- € pro Monat, eine 2. Person zahlt nur 50 %.

Da die Liste der mit der Servicepauschale abgedeckten Basisleistungen sehr lang ist, können wir hier nur eine Auswahl abdrucken:

- Anschluss an unser Hausnotrufsystem
- Rezeptionsdienst rund um die Uhr
- Bewohnerhaftpflicht- und Hausratversicherung
- Inanspruchnahme des Hausmeisterdienstes
- Fahrdienst AEZ (2 x die Woche)
- Teilnahme an Hobbykursen und Freizeitangeboten
- Nutzung von Bibliothek und Internetcafé
- Ansprechpartner vor Ort

Gegen Berechnung sind zusätzlich viele frei wählbare Serviceleistungen buchbar – zum Beispiel aus den Bereichen Verpflegung (u.a. Menüservice, Lebensmittel-Lieferservice), Hauswirtschaft (Reinigungshilfen, Wäscheservice u.a.) und Pflege. So unterstützt Sie unsere Ambulante Pflege Heilig Geist bei Bedarf gern zu Haus.

- Regelmäßige Sprechstunden
- Jährliche Bepflanzung der Balkonkästen
- 3 x jährlich Fensterputzen
- Hauszeitschrift
- Teilnahme an vielen kulturellen Veranstaltungen und Festen
- Sport- und Bewegungsangebote
- Ausflüge
- Nutzung der Parkanlagen und Playfitanlage

Servicepartner

HOSPITAL ZUM
HEILIGEN GEIST
Lebensvielfalt für Senioren



- Falck Rettungsdienst GmbH, Krankenbeförderung
- Ärzte
- Zahnarztpraxis
- Ambulant betreute Wohngemeinschaft für Intensivpflegebedürftige
- Apotheke
- Hörgeräteservice durch einen Hörakustiker
- Brillenservice durch einen Augenoptiker
- Sanitätshaus

- EDEKA Lieferdienst
- Haus-Service Alstertal GmbH
- Fußpflege
- Friseur
- Wäscherei, Änderungsschneiderei
- Filiale der Hamburger Sparkasse
- Taxiunternehmen
- Telefonanschluss durch Willy.tel
- Umzüge/Transporte

Wohnen mit Service

(Betreutes Wohnen)



| Preis-kategorie | Wohnungsgrößen | Nettokalt-miete €/m ² |
|-----------------|--|---|
| 1 | 1-Zimmer-Wohnungen, 30–37 m ² , modernisiert, barrierefreies Duschbad, mit Einbauküche, Balkon oder Terrasse, in allen Häusern | ab 15,00 € |
| 2 | 2-Zimmer-Wohnungen, 52–102 m ² , modernisiert, barrierefreies Duschbad, mit Einbauküche, Balkon oder Terrasse, in allen Häusern | ab 16,00 € |
| 3 | 2- und 3-Zimmer-Neubau-Wohnungen, 56–102 m ² , barrierefrei, mit Einbauküche, Balkon oder Terrasse, im Haus Pfingstrose oder im Quartier Grevenau | ab 17,50 € |
| 4 | 2- und 3-Zimmer-Neubau-Wohnungen 50–90 m ² , barrierefrei, mit Einbauküche, Loggia oder Terrasse, im Haus Hinsbleek 7, Fertigstellung geplant Frühsommer 2022 | ab 17,00 € bis 20,00 € je nach Lage |

Berechnungsbeispiele

| Preiskategorie 1 | | Preiskategorie 3 | |
|--|-----------------|--|-------------------|
| 1-Zi-Whg, 30 m ² , Nettokaltmiete | 450,00 € | 2-Zi-Whg, 70 m ² , Nettokaltmiete | 1225,00 € |
| Vorauszahlung Betriebs-/Heizkosten | 90,00 € | Vorauszahlung Betriebs-/Heizkosten | 240,00 € |
| Servicepauschale für eine Person* | 180,00 € | Servicepauschale für eine Person* | 195,00 € |
| Miete/Monat gesamt | 720,00 € | Miete/Monat gesamt | 1.660,00 € |

| Preiskategorie 2 | | Preiskategorie 4 | |
|--|-------------------|--|-------------------|
| 2-Zi-Whg, 60 m ² , Nettokaltmiete | 960,00 € | 3-Zi-Whg, 90 m ² , Nettokaltmiete | 1.800,00 € |
| Vorauszahlung Betriebs-/Heizkosten | 180,00 € | Vorauszahlung Betriebs-/Heizkosten | 270,00 € |
| Servicepauschale für eine Person* | 180,00 € | Servicepauschale für eine Person* | 195,00 € |
| Miete/Monat gesamt | 1.320,00 € | Miete/Monat gesamt | 2.265,00 € |

Betriebs- und Heizkosten-Vorauszahlungen werden jährlich abgerechnet. Mit der Servicepauschale (*zweite Person zahlt 50%) ist das umfangreiche Sicherheits- u. Betreuungsangebot inkl. Hausnotrufsystem abgegolten. Es umfasst keine Verpflegungs-, Hauswirtschafts- oder Pflegeleistungen, die gegen Berechnung erhältlich sind. Die Mietkaution beträgt drei Monats-Kaltmieten.

Wohnen mit Service

6 beispielhafte Grundrisse

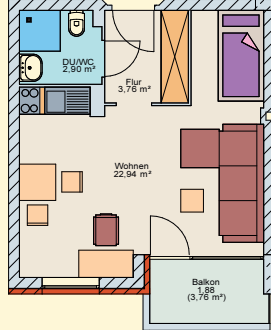
HOSPITAL ZUM HEILIGEN GEIST
Wohnen mit Service
Heilig Geist



Weitere Grundrisse zeigen wir Ihnen gern auf Anfrage.

31,00 m²

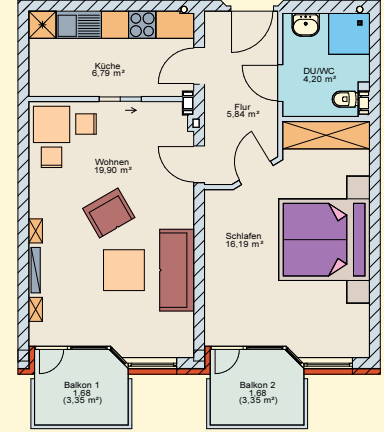
- Haus Iris
- Haus Krokus
- Haus Lavendel



Preiskategorie 1

55,60 m²

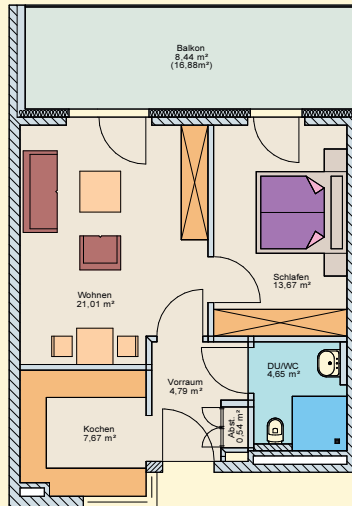
- Haus Flieder
- Haus Jasmin



Preiskategorie 2

56,55 m²

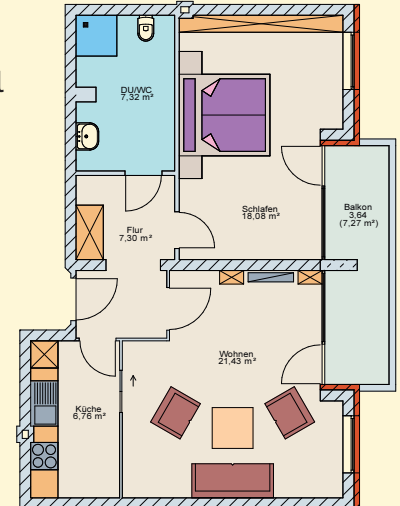
- Haus Pfingstrose



Preiskategorie 3

62,71 m²

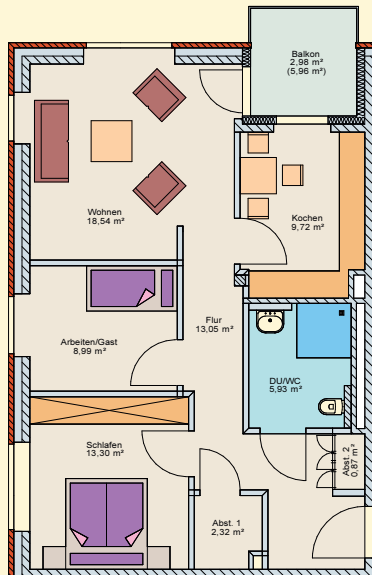
- Haus Lavendel



Preiskategorie 2

74,21 m²

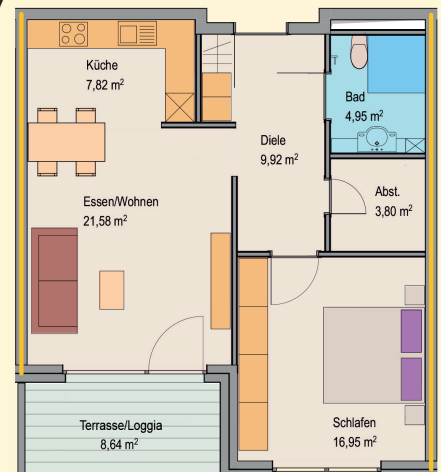
- Haus Pfingstrose



Preiskategorie 3

ca. 70 m²

- Hinsbleek 7



Preiskategorie 4

Wohnen mit Service

(Betreutes Wohnen)



Die Kurzformel unseres Service, der immer schnell sehr geschätzt wird, heißt „viele Leistungen – ein Ansprechpartner“. Nachstehende Listung 1 bis 14

enthält viele der Angebote, die Sie nach Ihrem persönlichen Bedarf zusammenstellen können und die im Kundenzentrum vermittelt werden.

Preisliste für Servicewahlleistungen und für häusliche Pflege

1. **Ambulante pflegerische Leistungen** gemäß Pflegeversicherungsgesetz (Grundpflege) sowie medizinische Leistungen nach ärztlicher Verordnung (Behandlungspflege) Preise siehe Seite 2–5
2. **Mittäglicher Menüservice**, der Gerichte auf Bestellung nach der wöchentlichen Menükarte ebenso wie Diätessen warm in die Wohnung bringt 7,10 €
3. **Hauswirtschaftliche Versorgung durch den Hausservice Alstertal:**
 Reinigung der Wohnung, Haushalts- und Reinigungshilfen 24,26 €/Stunde
 Zusätzliche Fensterreinigung, Gardinen abnehmen und aufstecken Preis auf Anfrage
Wäscherei
 Waschen der Wäsche einschließlich der Bettwäsche Preis per kg
 Gardinenwäsche oder -reinigung Preis per lfd. Meter
Annahmestelle:
 Servicecenter Haus Robinie: Donnerstags 9.30 – 10.30 Uhr oder nach Absprache
4. Handwerker- und Gärtnerleistungen 49,00 €/Stunde
5. Krämerladen Lieferservice 1,00 €
6. Catering des Parkrestaurants Preis auf Anfrage
7. Gästezimmer EZ 50,00 €/Übernachtung DZ 65,00 €/Übernachtung
 5,00 €/Frühstück
8. Nutzung des Fitnesszirkels mit Betreuung durch Fachkraft Physiotherapie 90,00 €/10er-Karte
9. Sportangebote SC Poppenbüttel
 Line Dance, Senioren-Gymnastik, Stuhl-Yoga 20,00 €/10er-Karte
10. Qi Gong 20,00 €/10er-Karte
11. Physiotherapie (auch nach ärztlicher Verordnung) Preise auf Anfrage
12. Pkw-Stellplatz (Außenplätze) 30,00 €/Monat
13. Pkw-Stellplatz (Tiefgarage) 80,00 €/Monat
14. Teilnahme an Konzerten, Ballett, Theater, Filmvorführungen, Busausflugsfahrten gemäß Aushang