

Unsere Preise – alles auf einen Blick

Liebe Interessentin, lieber Interessent,

das Hospital zum Heiligen Geist bietet ein sehr vielfältiges Leistungsspektrum rund um alle Lebensphasen im Alter.

Lassen Sie sich nicht abschrecken von den vielen Seiten, die dieses Heft umfasst. Wir haben hier für Sie alle Preislisten gebündelt, die für Sie von Interesse sein könnten. Dabei haben wir uns um Transparenz und verständliche Erklärung der Kosten bemüht.

Unser aktuelles Preisheft berücksichtigt alle Veränderungen, die mit dem Pflegestärkungsgesetz II in Kraft getreten sind und natürlich auch die aktuellen Preise.

Ihre



Sylvia Benke

Leitung Kundenzentrum

Tel. (0 40) 60 60 11 11 · info@hzhg.de

PS: Alle in diesem Heft genannten Konditionen entsprechen dem Zeitpunkt der Drucklegung und können sich in der Folgezeit ändern.

Version 2023/1,
gültig seit 01.04.2023



Die Preise im Überblick:

Zu Hause gut umsorgt

- Hausnotruf S. 2
- Menüservice S. 3
- Ambulante Pflege S. 4
- Tagespflege S. 8

Wohnen & Pflegen

- Wohnen mit Service S. 9
- Servicepartner S. 9
- Kurzzeitpflege S. 13
- Rundum-Pflege S. 14

Außerdem

- Vormerkung S. 15/17
- Datenschutzhinweise S. 19

Hausnotruf

Kleine Kosten – große Sicherheit

Es bestehen verschiedene Möglichkeiten der Leistungsvereinbarung.

Unser Basisangebot umfasst:

- Bereitstellung und Installation der Hausnotruf-einrichtung
- Erfassung und Dokumentation von Kontaktpersonen
- Notruf-Annahme und Benachrichtigung einer Kontaktperson „rund um die Uhr“
- Bei Bedarf und/oder erfolgloser Benachrichtigung Beauftragung des Rettungsdienstes

Unser Standardangebot umfasst zusätzlich zum Basisangebot folgende Leistungen:

- Schlüsselverwahrung und -verwaltung für den Wohnungszugang
- Passivalarmtaste mit regelmäßiger Aktivitätskontrolle
- Im Notfall persönliche Klärung vor Ort und Notfallversorgung

Anschluss und Programmierung des Hausnotrufgerätes einmalig	45,00 €
Basisangebot (Basisgerät + 1 Handsender) monatlich	25,50 €
Basisangebot bei Vorliegen eines Pflegegrades	kostenlos
Standardangebot monatlich	45,50 €
GSM/IP-Hausnotrufgerät zusätzlich monatlich	5,00 €
Zusätzlicher Handsender monatlich	3,50 €



Menüservice

Täglich ein frisches Gericht ins Haus

HOSPITAL ZUM HEILIGEN GEIST

Menüservice
Heilig Geist



Wählen Sie aus einer Vielzahl von Gerichten – ob Vollkost oder vegetarische Kost. Geliefert werden die leckeren Mahlzeiten nicht nur zu unseren Mietern im Heilig Geist am Alsterlauf, sondern in das gesamte Alstertal, die Walddörfer und Umgebung.

Wählen Sie bis zum Mittwoch der Vorwoche für einzelne Tage oder auch eine ganze Woche. Es gibt keine vertraglichen Laufzeiten und daher auch keine Kündigungsfristen.

Jedes Gericht kostet inkl. Anlieferung 7,90 €

essen frisch ins Haus geliefert
30.12.2019 - 05.01.2020 / KW 1

Hospital zum Heiligen Geist
Menüservice
Heilig Geist

**Montag,
30.12.2019**

Allergene/ Zusatzstoffe	Nährwerte	
	BE	Kcal
Menü I: Vollkost		
	Glutenfrei	0
	laktosefrei	1
	vegan	2
	veg. Eiweiß	0
	veg. Fett	1
	veg. Salz	27
	veg. Zucker	4
	veg. Kalorien	200
Paprikaschote mit Tomatensoße und Erbsenreis		
Ananaskompott		
Menü II: Leichte Vollkost, salzred.		
	Glutenfrei	0
	laktosefrei	1
	vegan	0
	veg. Eiweiß	1
	veg. Fett	44
	veg. Salz	13
	veg. Zucker	7
	veg. Kalorien	27
	veg. Kalorien	231
Gulaschsuppe mit Kartoffelwürfeln, Paprikawürfeln und Champignons		
Ananaskompott		
Menü III: Vegetarisch		
	Milch	1
	Eiweiß	2
	Fett	189
	Salz	55
	Zucker	160
	Kalorien	27
	Kalorien	509
Veg. Kartoffelsuppe, Rohkostsalat mit Räucherlachs und Dressing		
Ananaskompott		

**Dienstag,
31.12.2019**

Allergene/ Zusatzstoffe	Nährwerte	
	BE	Kcal
Menü I: Vollkost		
	Glutenfrei	0
	laktosefrei	0
	vegan	0
	veg. Eiweiß	93
	veg. Fett	64
	veg. Salz	2
	veg. Zucker	122
	veg. Kalorien	104
	veg. Kalorien	550
Karpfen pochiert zerl. Butter Sahnecremerisch Kartoffeln		
Dessert		
Menü II: Leichte Vollkost, salzred.		
	Glutenfrei	1
	laktosefrei	0
	vegan	0
	veg. Eiweiß	57
	veg. Fett	212
	veg. Salz	2
	veg. Zucker	104
	veg. Kalorien	6
	veg. Kalorien	681
Hackfleischbällchen in Käsesoße mit Broccoli und Gabelspaghetti		
Dessert		
Menü III: Vegetarisch		
	Milch	2
	Eiweiß	0
	Fett	36
	Salz	40
	Zucker	138
	Kalorien	104
	Kalorien	507
Blumenkohl-Medaillon mit Petersiliersoße und Kohlrabi, dazu Reis		
Dessert		

**Mittwoch,
01.01.2020**

Allergene/ Zusatzstoffe	Nährwerte	
	BE	Kcal
Menü I: Vollkost		
	Milch	0
	Eiweiß	5
	Fett	437
	Salz	1
	Zucker	55
	Kalorien	0
	Kalorien	157
	Kalorien	706
Karottencremesuppe, Pancakes mit Heidelbeersoße		
Fruchtquarkspeise		
Menü II: Leichte Vollkost, salzred.		
	Milch	0
	Eiweiß	0
	Fett	32
	Salz	29
	Zucker	122
	Kalorien	2
	Kalorien	157
	Kalorien	497
Gedämpfte Fischfilet in Dillsoße mit Zucchini, Gemüse und Kartoffeln		
Fruchtquarkspeise		
Menü III: Vegetarisch		
	Milch	1
	Eiweiß	44
	Fett	38
	Salz	0
	Zucker	0
	Kalorien	157
	Kalorien	498
Broccoli-Eintopf mit Kartoffelwürfeln und Gemüstreifen		
Fruchtquarkspeise		

Auf der Rückseite finden Sie die weiteren Wochentage sowie die Liste der Allergene und Zusatzstoffe.

Heilig Geist • Hirsbleek 11 • 22391 Hamburg • menueservice@hzhg.de • www.hzhg.de/menueservice
Telefon: 040 60 60 11 57 täglich von 7 bis 14 Uhr

Seite 1/2, Bitte umdrehen!

Ambulante Pflege

Leistungen nach Sozialgesetzbuch XI



Wer so lange wie möglich zu Hause leben möchte, kann über die Ambulante Pflege Heilig Geist in Poppenbüttel genau die Unterstützung erhalten, die erforderlich bzw. gewünscht ist. Die Pflegeversicherung hat hierfür Leistungskomplexe (LK) definiert, deren Kostensätze zwischen dem Ambulanten Pflegedienst und den Pflegekassen verhandelt werden (bitte Gültigkeitsdatum der Kosten beachten). Auf Basis dieser LKs und alternativ gemäß „Pflege nach Zeit“ erfolgt eine detaillierte Angebotsberechnung

für den Pflegevertrag und später auch die Abrechnung. Je nach Einstufung in einen Pflegegrad gestaltet sich die Kostenübernahme der Pflegeversicherung. Bei häuslicher Pflege unterscheidet die Versicherung in Sachleistungen (gemeint sind ambulanter Pflegedienst und LKs) und Pflegegeld (z. B. pflegende Angehörige), die kombiniert werden können. Wenn diese Kombinationsleistung für Sie relevant ist, erläutern wir Ihnen mögliche Berechnungen gern persönlich.

Leistungen der Pflegeversicherung Leistungskomplexe (LK) nach Sozialgesetzbuch XI

LK 1 Kleine Morgen-/Abendtoilette 16,01 €*

- Hilfe beim Aufsuchen und Verlassen des Bettes
- An- und Auskleiden
- Teilwaschen
- Mund und Zahnpflege
- Kämmen

LK 2 Kleine Morgen-/Abendtoilette 12,79 €*

- An- und Auskleiden
- Teilwaschen
- Mund und Zahnpflege
- Kämmen

LK 3 Große Morgen-/Abendtoilette 28,80 €*

- Hilfe beim Aufsuchen und Verlassen des Bettes
- An- und Auskleiden
- Waschen/Duschen/Baden
- Rasieren
- Mund und Zahnpflege
- Kämmen

LK 4 Große Morgen-/Abendtoilette 25,57 €*

- An- und Auskleiden
- Waschen/Duschen/Baden
- Rasieren
- Mund- und Zahnpflege
- Kämmen

LK 5 Lagern, Betten, Bewegungsaktivierung, Transfer 6,39 €*

- Bett machen/richten
- Lagern/Mobilisierung
- Transfer mobilitätseingeschränkter Pflegebedürftiger innerhalb der Wohnung

LK 6 Hilfe bei der Nahrungsaufnahme 16,01 €*

- Mundgerechtes Zubereiten der Nahrung
- Hilfe beim Essen und Trinken
- Hygiene im Zusammenhang mit der Nahrungsaufnahme

LK = Leistungskomplexe * 10 % Aufschlag am Wochenende und an Feiertagen

LK 7 Sondenkost bei implantierter Magensonde (PEG)	12,79 €* 	LK 17 Kleine Besorgung	3,73 €*
<ul style="list-style-type: none"> ■ Aufbereitung der Sondennahrung ■ Verabreichung der Sondenkost 		<ul style="list-style-type: none"> ■ Einkaufen von in der Regel nicht mehr als 3 Artikeln des täglichen Bedarfs 	
LK 8 Darm- und Blasenentleerung	3,23 €* 	LK 18 Zubereitung einer warmen Mahlzeit	16,75 €*
<ul style="list-style-type: none"> ■ Hilfen-/Unterstützung bei der Blasen-/und/oder Darmentleerung ■ Wechsel von Inkontinenzartikeln/Urinal zusätzlich zur Grundpflege 		<ul style="list-style-type: none"> ■ Kochen ■ Spülen und Reinigen des Arbeitsbereiches 	
LK 9 Darm- und Blasenentleerung	9,62 €* 	LK 19 Zubereitung einer warmen Mahlzeit aus medizinischen Gründen	21,72 €*
<ul style="list-style-type: none"> ■ Hilfen-/Unterstützung bei der Blasen-/und/oder Darmentleerung ■ Wechsel von Inkontinenzartikeln/Urinal ■ Teilwaschen 		<ul style="list-style-type: none"> ■ Kochen ■ Spülen und Reinigen des Arbeitsbereiches 	
LK 10 Hilfestellung beim Verlassen und Wiederaufsuchen der Wohnung	6,39 €* 	LK 20 Zubereitung einer sonstigen Mahlzeit	4,86 €*
<ul style="list-style-type: none"> ■ An- und Auskleiden ■ Hilfe beim Treppensteigen ■ Hilfe beim Fortbewegen im Wohnbereich 		<ul style="list-style-type: none"> ■ Zubereitung Frühstück/Abendbrot ■ Spülen und Reinigen des Arbeitsbereiches 	
LK 11 Hilfestellung beim Verlassen und Wiederaufsuchen der Wohnung sowie Begleitung	38,36 €* 	LK 21 Erstbesuch	83,10 €
<ul style="list-style-type: none"> ■ Begleitung bei Aktivitäten ■ Hilfe beim Treppensteigen 		<ul style="list-style-type: none"> ■ Ermittlung des Pflegeaufwandes ■ Anamnese ■ Pflegeplanung 	
LK 14 Wechseln der Bettwäsche	3,73 €* 	LK 22 Folgebesuch	38,36 €
<ul style="list-style-type: none"> ■ Vollständiges Ab- und Beziehen des Bettes 		<ul style="list-style-type: none"> ■ Nur zur Aktualisierung der Pflege bei gravierender, nicht nur vorübergehender, Veränderung des Pflegezustandes ■ Überarbeitung der Pflegeanamnese ■ Aktualisierung/Überarbeitung der Pflegeplanung 	
LK 15 Wechseln und Waschen der Wäsche und Kleidung	27,93 €* 	LK 24 Wegepauschale	3,73 €
<ul style="list-style-type: none"> ■ Wechseln der Wäsche ■ Pflege der Wäsche und Kleidung (auch Bügeln und Ausbessern) 		Je Hausbesuch	
LK 16 Einkauf/Vorratseinkauf	21,72 €* 	LK 25 Wegepauschale	1,86 €
<ul style="list-style-type: none"> ■ Einkaufen von Lebensmitteln und/oder sonstigen Bedarfsgegenständen 		Je Hausbesuch, bei zusätzlicher medizinischer Behandlungspflege nach Sozialgesetzbuch V	
		„Pflege nach Zeit“	Stundensatz 55,59 €*
		Wir führen Beratungseinsätze nach § 37 Abs. 3 Sozialgesetzbuch XI durch	

LK = Leistungskomplexe * 10 % Aufschlag am Wochenende und an Feiertagen

Selbst zu tragen sind die sog. Investitionskosten von 1,20 € pro Tag sowie bei Überschreiten der von der Pflegekasse gedeckten Beträge die Ausbildungsumlage von 1,62 % (Stand: 01.02.2023) auf den Gesamtbetrag.

Ambulante Pflege

Leistungen der Behandlungspflege



Auf den vorangegangenen Seiten 4/5 ging es um die pflegerischen Leistungen der Ambulanten Pflege Heilig Geist. Die nachstehende Übersicht definiert die Kosten für Leistungen der Behandlungspflege nach ärztlicher Verordnung, die auf den Definitionen des Sozialgesetzbuch V basieren, d. h. den medizinisch orientierten Leistungen. Im Sozialgesetzbuch V werden alle Bestimmungen der gesetzlichen Krankenversicherung zusammengefasst. So werden denn die Leistungen der Behandlungspflege auf ärztliche Verordnung erbracht, d. h., wer

in einer gesetzlichen Krankenkasse versichert ist, muss für jede Verordnung 10,- € Gebühr und für die ersten 28 Tage 10 % der Leistungskosten an die Krankenkasse zahlen. Dieses gilt nicht, wenn Sie von der Zuzahlung befreit sind.

Wenn Sie privat versichert sind, sind die nachstehend gelisteten Preise für Sie relevant. Ebenso gelten die Preise für die im VdEK organisierten Ersatzkassen.

Leistungen der Krankenversicherung Leistungskatalog Behandlungspflege nach Sozialgesetzbuch V

1. Absaugen	10,55 €	17. Medikamenten Tagesdosierbox	5,72 €
2. Anleitung bei der Behandlungspflege Aufschlag auf den Preis der Einzel- leistungen	30 %	18. Einreibung	3,10 €
3. Blasenspülung	5,46 €	19. PEG-Sonde, Versorgung	15,70 €
4. Blutdruckmessung	3,10 €	20. Trachealkanüle, Wechsel und Pflege	15,70 €
5. Blutzuckermessung	4,52 €	21. Venenkatheter/Port, Überwachung und Versorgung	15,70 €
6. Dekubitusbehandlung/ -versorgung	15,70 €	22. Kompressionsstrümpfe anziehen	6,84 €
7. Drainagen, Überwachung	15,70 €	23. Kompressionstrümpfe ausziehen	4,09 €
8. Einläufe	15,70 €	24. Kompressionsverbände	15,70 €
9. Klysma/Mikroklyst	5,46 €	25. Verbände, Anlegen und Wechsel	15,70 €
10. Infusionen	15,70 €	26. Wunden, Behandlung und Pflege ...	15,70 €
11. Inhalation	5,46 €	27. Wegepauschale ohne SGB XI Leistungen	7,86 €
12. Injektion s. c.	6,17 €	28. Wegepauschale mit SGB XI Leistungen	7,19 €
13. Injektion i. m.	15,70 €		
14. Katheterisierung	15,70 €		
15. Magensonde Wechsel und Überwachung	15,70 €		
16. Medikamentengabe	3,10 €		

In Einzelfällen gelten gesonderte Preise.

Ambulante Pflege

Zusatzleistungen ohne Kassenerstattung

HOSPITAL ZUM HEILIGEN GEIST
Ambulante Pflege
Heilig Geist



Es gibt eine Reihe von Leistungen, die weder den Weg in die Leistungskataloge der Pflegeversicherung noch in den der Krankenkassen gefunden haben. Im Sinne unserer Philosophie der transparenten

und nachvollziehbaren Leistungen haben wir nachstehende Übersicht mit den selbst zu tragenden Kosten zusammengestellt. Gern stehen wir Ihnen auch für persönliche Erläuterungen zur Verfügung.

Leistungskatalog Mehr- und Zusatzleistungen – Sonstige Leistungen

1. Information zur Pflegeversicherung / Einstufungsverfahren des MDK – für Kunden der Ambulanten Pflege Heilig Geist ggf. kostenfrei	46,27 €
2. Teilnahme und Hilfestellung beim Einstufungsverfahren – für Kunden der Ambulanten Pflege Heilig Geist kostenfrei	46,27 €
3. Beratungsgespräch über die Refinanzierung von anfallenden Kosten – für Kunden der Ambulanten Pflege Heilig Geist kostenfrei	46,27 €
4. Übernahme von nicht verordnungsfähigen/verschreibungspflichtigen oder abgelehnten Behandlungspflegeleistungen (z. B. Blutdruckmessung homöopathische Medikamente und Leistungen im Auftrag des Arztes)	14,25 €
5. Kontrollbesuche (z. B. bei kurzfristigen, gesundheitlichen Einschränkungen)	14,25 €
6. Anlegen und Entfernen von Prothesen, Orthesen und Stützkorsetts	14,25 €
7. Beratung und Beschaffung von Pflegehilfsmitteln	10,22 €
8. Bringedienste bei Krankenhausaufenthalt, pauschal	46,27 €
9. Sonstige Leistungen nach Stundensatz, pauschal	pro Stunde 46,27 €

Alle Preise zuzüglich Wegebpauschale von 3,09 €

Selbstverständlich kann unser Team auch noch weitere Leistungen außerhalb der Punkte 1. bis 9. erbringen. Sprechen Sie uns zu Ihren Wünschen an.

Tagespflege

Tagsüber in besten Händen

Unsere Tagespflege ist ein regionales Angebot für Senioren aus der Umgebung des Hospitals zum Heiligen Geist sowie für unsere Mieter aus dem Wohnen mit Service Heilig Geist.

Auf Wunsch werden Sie mit dem Bus von unserem Fahrdienst abgeholt und am Nachmittag wieder nach Hause gebracht. Die Uhrzeit bestimmen Sie selbst – ebenso, welche Wochentage Sie in der Tagespflege Heilig Geist zu Gast sein möchten.

Feste Kosten pro Tag		
Unterkunft + Verpflegung ¹	+ 13,86 €	¹ Alle Mahlzeiten am Tag, Zwischenmahlzeiten und der Nachmittagskaffee sowie Sachkosten.
Investitionskosten ²	+ 13,60 €	
Feste Kosten gesamt	= 27,46 €	² Die Kosten für Betrieb der Pflegeeinrichtung sowie Errichtung und Instandsetzung der Gebäude.
Fahrtkosten ³	11,73 €	³ Persönliche Abholung und Transfer am Morgen und am Nachmittag.

Bei Vorliegen des Pflegegrades 2 oder höher werden die Fahrtkosten von der Pflegekasse übernommen.

Kosten in Abhängigkeit der Pflegebedürftigkeit pro Tag			
Pflegegrad 1	61,81 €	Pflegegrad 4*	70,50 €
Pflegegrad 2*	64,71 €	Pflegegrad 5*	73,40 €
Pflegegrad 3*	67,61 €		

* Die Pflegekasse übernimmt bei Pflegegrad 2 bis max. 689,-€, bei Pflegegrad 3 bis max. 1.298,-€, bei Pflegegrad 4 bis max. 1.612,-€ und bei Pflegegrad 5 bis max. 1.995,-€ pro Monat.

Die Pflegekasse erstattet auf Antrag weitere 125,-€ pro Monat, soweit diese nicht für andere Leistungen genutzt wurden.

Die Preise enthalten einen Anteil für die landesweit einheitliche Ausbildungsumlage in Höhe von 1,78€ (Stand: 01.03.2022) sowie 4,24€ zur Refinanzierung des Umlagebetrages gemäß Pflegeberufegesetz.

Wohnen mit Service

Selbstbestimmtes Wohnen

HOSPITAL ZUM HEILIGEN GEIST
Wohnen mit Service
Heilig Geist



Es ist, als wenn Sie eine Wohnung mieten, jedoch mit einem Servicepaket, für das eine Servicepauschale entrichtet wird. Diese beträgt 205,00 € pro Monat, eine 2. Person zahlt nur 50 %.

Da die Liste der mit der Servicepauschale abgedeckten Basisleistungen sehr lang ist, können wir hier nur eine Auswahl abdrucken:

- Anschluss an unser Hausnotrufsystem
- Rezeptionsdienst rund um die Uhr
- Regelmäßige Mietersprechstunden
- Ansprechpartner vor Ort
- Einkaufsfahrten 2 x die Woche
- Teilnahme an Hobbykursen und Freizeitangeboten (E-Rikscha)
- Nutzung von Bibliothek und Digitalcafé
- Geburtstagsfrühstück
- 3 x jährlich Fensterputzen
- Einmalig: 1 Stunde Einzugshilfe

Gegen Berechnung sind zusätzlich viele frei wählbare Serviceleistungen buchbar – zum Beispiel aus den Bereichen Verpflegung (u.a. Menüservice, Lebensmittel-Lieferservice), Hauswirtschaft (Reinigungshilfen, Wäscheservice u.a.) und Pflege. So unterstützt Sie unsere Ambulante Pflege Heilig Geist bei Bedarf gern zu Haus.

- Hauszeitschrift
- Teilnahme an vielen kulturellen Veranstaltungen und Festen
- Sport- und Bewegungsangebote
- Ausflüge mit unseren Hospital-Bussen
- Nutzung der Parkanlagen und Playfitanlage (z. B. Boulebahn, Klanginstrumente)
- Unsere Mieter:innen erhalten bei Umzug in unsere Rundum-Pflege ein bevorzugtes Angebot sowie eine verkürzte Kündigungsfrist

Servicepartner

HOSPITAL ZUM
HEILIGEN GEIST
Lebensvielfalt für Senioren



- Falck Rettungsdienst GmbH, Krankenbeförderung (auf dem Gelände)
- Hausarztpraxis
- Zahnarztpraxis
- Ambulant betreute Wohngemeinschaft für Intensivpflegebedürftige
- Heilig-Geist-Apotheke
- Hörgeräteservice durch Markus Dieckmann
- Brillenservice durch Joachim Schmitz
- Sanitätshaus

- EDEKA Lieferdienst
- Haus-Service Alstertal HoBo GmbH
- Fußpflege, Podologe
- Friseurstube Hinsbleek
- Wäscherei, Änderungsschneiderei
- Filiale der Hamburger Sparkasse
- Taxiunternehmen / MOIA-Haltepunkte
- Telefonanschluss durch Willy.tel
- Umzüge/Transporte

Wohnen mit Service

Preiskategorien und Mietbeispiele



Preis-kategorie	Wohnungsgrößen	Nettokalt-miete €/m ²
1	1-Zimmer-Wohnungen, 30–37 m ² , modernisiert, barrierefreies Duschbad, mit Einbauküche, Balkon oder Terrasse, in allen Häusern	ab 15,00 €
2	2-Zimmer-Wohnungen, 52–102 m ² , modernisiert, barrierefreies Duschbad, mit Einbauküche, Balkon oder Terrasse, in allen Häusern	ab 16,00 €
3	2- und 3-Zimmer-Neubau-Wohnungen, 56–102 m ² , barrierefrei, mit Einbauküche, Balkon oder Terrasse, im Haus Pfingstrose oder im Quartier Grevenau	ab 19,00 €
4	2- und 3-Zimmer-Neubau-Wohnungen 50–90 m ² , barrierefrei, mit Einbauküche, Loggia oder Terrasse, im Haus Hinsbleek 7	ab 18,50 €

Berechnungsbeispiele

Preiskategorie 1

1-Zi-Whg, 30 m ² , Nettokaltmiete	450,00 €
Vorauszahlung Betriebs-/Heizkosten	180,00 €
Servicepauschale für eine Person*	205,00 €
<hr/>	
Miete/Monat gesamt	835,00 €

Preiskategorie 3

2-Zi-Whg, 70 m ² , Nettokaltmiete	1225,00 €
Vorauszahlung Betriebs-/Heizkosten	240,00 €
Servicepauschale für eine Person*	205,00 €
<hr/>	
Miete/Monat gesamt	1.670,00 €

Preiskategorie 2

2-Zi-Whg, 60 m ² , Nettokaltmiete	960,00 €
Vorauszahlung Betriebs-/Heizkosten	180,00 €
Servicepauschale für eine Person*	205,00 €
<hr/>	
Miete/Monat gesamt	1.345,00 €

Preiskategorie 4

3-Zi-Whg, 90 m ² , Nettokaltmiete	1.800,00 €
Vorauszahlung Betriebs-/Heizkosten	270,00 €
Servicepauschale für eine Person*	205,00 €
<hr/>	
Miete/Monat gesamt	2.275,00 €

Betriebs- und Heizkosten-Vorauszahlungen variieren und werden jährlich abgerechnet. Mit der Servicepauschale (*zweite Person zahlt 50%) ist das umfangreiche Sicherheits- und Betreuungsangebot inkl. Hausnotrufsystem abgegolten. Es umfasst keine Verpflegungs-, Hauswirtschafts- oder Pflegeleistungen, die gegen Berechnung erhältlich sind. Die Mietkaution beträgt drei Monats-Kaltnieten.

Wohnen mit Service

6 beispielhafte Grundrisse

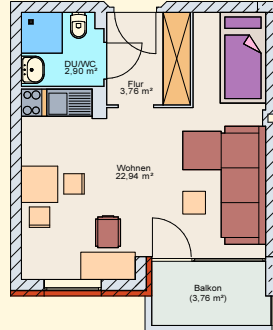
HOSPITAL ZUM HEILIGEN GEIST
Wohnen mit Service
Heilig Geist



Weitere Grundrisse zeigen wir Ihnen gern auf Anfrage.

31,00 m²

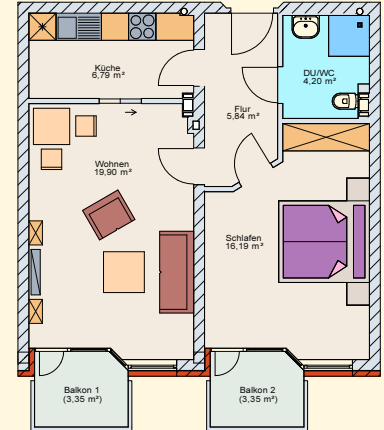
- Haus Iris
- Haus Krokus
- Haus Lavendel



Preiskategorie 1

55,60 m²

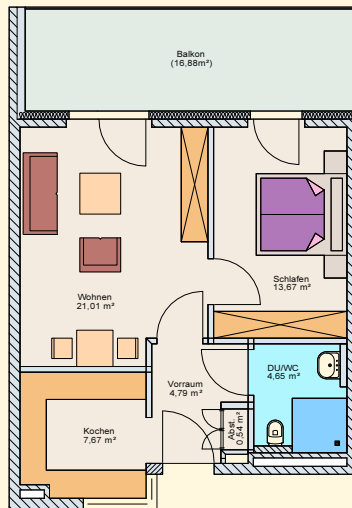
- Haus Flieder
- Haus Jasmin



Preiskategorie 2

56,55 m²

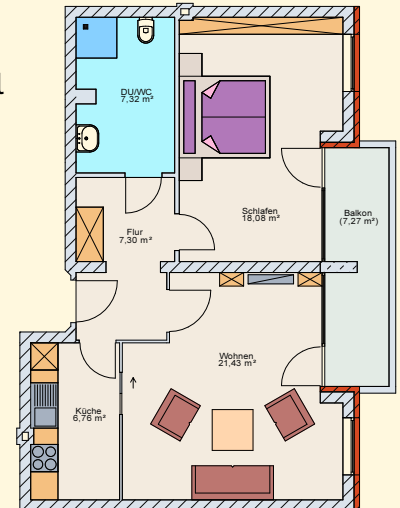
- Haus Pfingstrose



Preiskategorie 3

62,71 m²

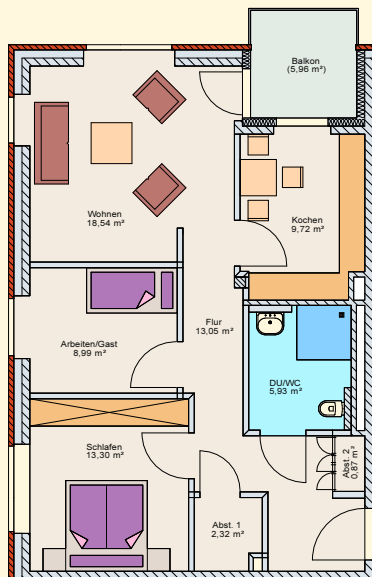
- Haus Lavendel



Preiskategorie 2

74,21 m²

- Haus Pfingstrose



Preiskategorie 3

ca. 70 m²

- Hinsbleek 7



Preiskategorie 4

Wohnen mit Service

Servicewahlleistungen



Die Kurzformel unseres Service, der immer schnell sehr geschätzt wird, heißt „viele Leistungen – ein Ansprechpartner“. Nachstehende Listung 1 bis 14

enthält viele der Angebote, die Sie nach Ihrem persönlichen Bedarf zusammenstellen können und die im Kundenzentrum vermittelt werden.

Preisliste für Servicewahlleistungen und für ambulante Pflege

1. **Ambulante pflegerische Leistungen** gemäß Pflegeversicherungsgesetz (Grundpflege) sowie medizinische Leistungen nach ärztlicher Verordnung (Behandlungspflege) Preise siehe Seite 2–5
2. **Menüservice (Mittagstisch)** Gerichte auf Bestellung nach der wöchentlichen Menükarte, Diätessen 7,90 €
3. **Hauswirtschaftliche Versorgung durch Hausservice Alstertal:**
 Reinigung der Wohnung, Haushalts- und Reinigungshilfen 29,19 €/Stunde
 Zusätzliche Fensterreinigung, Gardinen abnehmen und aufstecken Preis auf Anfrage
Wäscherei
 Waschen der Wäsche einschließlich der Bettwäsche Preis per kg
 Gardinenwäsche oder -reinigung Preis per lfd. Meter
Annahmestelle:
 Servicecenter Haus Robinie: Donnerstags 9.30 – 10.30 Uhr oder nach Absprache
4. Handwerker- und Gärtnerleistungen 56,00 €/Stunde
5. Krämerladen Lieferservice 1,00 €
6. Catering des Parkrestaurants Preis auf Anfrage
7. Gästezimmer EZ 70,00 €/Übernachtung DZ 95,00 €/Übernachtung
 5,00 €/Frühstück
8. Nutzung des Fitnesszirkels mit Betreuung durch Fachkraft Physiotherapie 90,00 €/10er-Karte
 1/2 Stunde 50,00 €/10er-Karte
9. Sportangebote SC Poppenbüttel
 Senioren-Gymnastik, Stuhl-Yoga 20,00 €/10er-Karte
10. Qi Gong 20,00 €/10er-Karte
11. Physiotherapie (auch nach ärztlicher Verordnung) Preise auf Anfrage
12. Pkw-Stellplatz (Außenplätze) 50,00 €/Monat
13. Pkw-Stellplatz (Tiefgarage) ab 100,00 €/Monat
14. Teilnahme an Konzerten, Ballett, Theater, Filmvorführungen, Busausflugsfahrten gemäß Aushang

Solitäre Kurzzeitpflege

Rundum-Pflege auf Zeit



Die Pflegekassen übernehmen ab Pflegegrad 2 die Kosten für pflegebedingte Aufwendungen, soziale Betreuung sowie medizinische Behandlungspflege. Dies gilt für bis zu vier Wochen pro Kalenderjahr. Der Höchstbetrag beträgt 1.774,00 €. Wenn Sie anspruchsberechtigt für Verhinderungspflege sind, und das Budget noch nicht ausgeschöpft haben, können Sie mit maximal weiteren 1.612,00 € bezuschusst werden.

Die Kosten für Unterkunft und Verpflegung sowie die Investitionskosten muss der Pflegebedürftige selbst tragen. Die Pflegekasse erstattet auf Antrag bis zu 125,00 € monatlich, soweit diese nicht für andere Leistungen genutzt werden. In den Pflegesätzen ist jeweils ein Anteil für die landesweit einheitliche Ausbildungsumlage in den Berufen der Altenpflege und der Gesundheits- und Pflegeassistenz in Höhe von 1,78 € (Stand: 01.04.2023) täglich enthalten sowie 4,98 € zur Refinanzierung des Umlagebetrages gemäß Pflegeberufegesetz.

Pflegegrad 1–5 Kosten Doppelzimmer (DZ) pro Tag	
Pflege	110,57 €
Unterkunft	+ 18,59 €
Verpflegung	+ 15,50 €
Investitionskosten	+ 2,00 €
Kosten DZ gesamt	= 146,66 €

Pflegegrad 1–5 Kosten Einzelzimmer (EZ) pro Tag	
Pflege	110,57 €
Unterkunft	+ 18,59 €
Verpflegung	+ 15,50 €
Investitionskosten	+ 6,10 €
Kosten EZ gesamt	= 150,76 €

Wenn Sie die Kurzzeitpflege in einem unserer Häuser der Rundum-Pflege wahrnehmen (eingestreute Kurzzeitpflege), kommen die Preise der Rundum-Pflege (Seite 14) umgerechnet als Tagespreise zum Ansatz.

Rundum-Pflege

Vollstationäre Pflege



Nachstehend haben wir die Kostenübersichten (bitte Gültigkeitsdatum der Kosten beachten) versucht so aufzubereiten, dass Sie einfach errechnen können, welche Kosten von Ihnen selbst zu tragen

sind. Wir beraten Sie gern persönlich, zeigen Ihnen verschiedene Zimmer und freuen uns auf Ihre Kontaktaufnahme.

Kosten in Abhängigkeit der Pflegebedürftigkeit pro Monat

Pflegegrad 1*

Selbst zu zahlen		2.331,72 €
Kosten für Zusatzleistungen	+	€
<hr/>		
Selbst zu zahlen gesamt	=	€

Pflegegrade 2, 3, 4, 5**

Selbst zu zahlen		2.703,25 €
Kosten für Zusatzleistungen	+	€
<hr/>		
Selbst zu zahlen gesamt	=	€

* Bei anerkannter Pflegebedürftigkeit

** In den Pflegegraden 2 bis 5 kommt es abrechnungsbedingt zu Abweichungen von bis zu 0,20 €.

In den Pflegesätzen ist jeweils ein Anteil für die landesweit einheitliche Ausbildungsumlage in den Berufen der Altenpflege und der Gesundheits- und Pflegeassistenz in Höhe von 1,29 € pro Platz und Tag enthalten sowie 4,28 € zur Refinanzierung des Umlagebetrages gemäß Pflegeberufegesetz.

Zusatzleistungen

Höherer Flächen- und/oder Ausstattungsstandard in den Häusern:

- Arnika (28 m²) 120,00 €
- Begonie (26 m², Einzelbad) 105,00 €
- Calendula (26 m², Einzelbad) 105,00 €
- Dahlie (30 m², Einzelbad) 135,00 €
- Goldregen (26 m²) 105,00 €
- Hortensie (bis zu 29 m²) 130,00 €
- Hortensie (bis zu 32 m²) 190,00 €
- Hortensie (bis zu 37 m²) 250,00 €
- Orchidee (31 m²) 160,00 €

Nutzung eines Doppelzimmers als Einzelzimmer:

- Begonie (29 m², Einzelbad) 170,00 €
- Calendula (29 m², Einzelbad) 170,00 €



Vormerkung für das Hospital zum Heiligen Geist

Bitte füllen Sie für jede Person einen Vormerkbogen aus.

- Ambulante Pflege** **Wohnen mit Service** **Rundum-Pflege**
 Tagespflege 1-, 2-, 3-Zimmer-Appartement **Kurzzeitpflege**

Gewünschter Zeitpunkt des Einzugs:

Name/Geburtsname Vorname Pflegegrad

Konfession Geburtsdatum Familienstand

Straße/Nr. PLZ/Wohnort

Telefonnummer E-Mail Kranken-/Pflegekasse

**Namen, Anschriften und Telefonnummer der nächsten Angehörigen
(bitte geben Sie den Verwandtschaftsgrad an)**

.....
.....

Es wäre nett, wenn Sie nachstehend ankreuzen würden, wie Sie auf uns aufmerksam geworden sind:

- | | |
|---|--|
| <input type="checkbox"/> Anzeige, wo? | Empfehlung durch: |
| <input type="checkbox"/> Artikel in der Zeitung, welche?
..... | <input type="checkbox"/> Angehörige |
| <input type="checkbox"/> HVV-Buswerbung <input type="checkbox"/> auf unseren Fahrzeugen | <input type="checkbox"/> Nachbarn/Bekannte |
| <input type="checkbox"/> Werbebanner bei der Apotheke | <input type="checkbox"/> Unsere Mitarbeiter/ehemalige Mitarbeiter |
| <input type="checkbox"/> Unseren Internetauftritt | <input type="checkbox"/> Krankenhaus/Sozialdienste |
| Verzeichnisse/Internetseiten z. B.: | <input type="checkbox"/> Ärzte |
| <input type="checkbox"/> Seniorenportal.de <input type="checkbox"/> Wohnen-im-Alter.de | <input type="checkbox"/> Pflegestützpunkt |
| <input type="checkbox"/> Sonstige: | <input type="checkbox"/> Kulturelle Veranstaltungen bei uns |
| | <input type="checkbox"/> Veranstaltungen in der Region, welche?
..... |

Bitte informieren Sie uns, wenn Ihre Vormerkung nicht mehr erwünscht ist.

Datum Unterschrift des Antragstellers





Vormerkung für das Hospital zum Heiligen Geist

Bitte füllen Sie für jede Person einen Vormerkbogen aus.

- Ambulante Pflege** **Wohnen mit Service** **Rundum-Pflege**
 Tagespflege 1-, 2-, 3-Zimmer-Appartement **Kurzzeitpflege**

Gewünschter Zeitpunkt des Einzugs:

Name/Geburtsname Vorname Pflegegrad

Konfession Geburtsdatum Familienstand

Straße/Nr. PLZ/Wohnort

Telefonnummer E-Mail Kranken-/Pflegekasse

Namen, Anschriften und Telefonnummer der nächsten Angehörigen (bitte geben Sie den Verwandtschaftsgrad an)

.....
.....

Es wäre nett, wenn Sie nachstehend ankreuzen würden, wie Sie auf uns aufmerksam geworden sind:

- | | |
|---|--|
| <input type="checkbox"/> Anzeige, wo? | Empfehlung durch: |
| <input type="checkbox"/> Artikel in der Zeitung, welche?
..... | <input type="checkbox"/> Angehörige |
| <input type="checkbox"/> HVV-Buswerbung <input type="checkbox"/> auf unseren Fahrzeugen | <input type="checkbox"/> Nachbarn/Bekannte |
| <input type="checkbox"/> Werbebanner bei der Apotheke | <input type="checkbox"/> Unsere Mitarbeiter/ehemalige Mitarbeiter |
| <input type="checkbox"/> Unseren Internetauftritt | <input type="checkbox"/> Krankenhaus/Sozialdienste |
| Verzeichnisse/Internetseiten z. B.: | <input type="checkbox"/> Ärzte |
| <input type="checkbox"/> Seniorenportal.de <input type="checkbox"/> Wohnen-im-Alter.de | <input type="checkbox"/> Pflegestützpunkt |
| <input type="checkbox"/> Sonstige: | <input type="checkbox"/> Kulturelle Veranstaltungen bei uns |
| | <input type="checkbox"/> Veranstaltungen in der Region, welche?
..... |

Bitte informieren Sie uns, wenn Ihre Vormerkung nicht mehr erwünscht ist.

Datum Unterschrift des Antragstellers



Datenschutzhinweise

gemäß Datenschutzgesetz der Evangelischen Kirche Deutschland (DSG-EKD)

Im Rahmen des Datenschutzgesetz der Evangelischen Kirche Deutschland (DSG-EKD) zur Neuregelung der Verarbeitung personenbezogener Daten durch u. a. öffentliche Stellen, möchten wir Sie als Interessent des Hospitals zum Heiligen Geist informieren, wie wir mit Ihren Daten umgehen und welche Maßnahmen zum Schutz Ihrer persönlichen Daten wir anwenden.

Mit den nachfolgenden Informationen geben wir Ihnen als Interessent des Hospitals zum Heiligen Geist einen Überblick über die Verarbeitung Ihrer personenbezogenen Daten durch uns und Ihre Rechte aus dem Datenschutz der Evangelischen Kirche Deutschland.

Stand: April 2018

Wer ist für die Datenverarbeitung verantwortlich?

Hospital zum Heiligen Geist
Hinsbleek 11
22391 Hamburg
Tel.: +49 40 60601-111
Fax: +49 40 60601-129
E-Mail: info@hzhg.de

Welche Quellen und Daten nutzen wir?

Wir verarbeiten Ihre Daten, weil Sie sich als Interessent für die Dienstleistungen und Wohnformen des Hospitals zum Heiligen Geist registriert und/oder ggf. bereits mit Ihrer Spende die Arbeit des Hospitals zum Heiligen Geist bzw. der Curator-Stiftung unterstützt haben.

Relevante personenbezogene Daten sind die Personalien, die Sie auf dem Vormerkbogen angeben.

Wie werden Ihre Daten genutzt?

Wann werden sie gelöscht?

Die Speicherung Ihrer Daten erfolgt solange, wie der Zweck der Datenverarbeitung bestehen bleibt, zur Dokumentation von Spenden und solange Informationen und Werbung an Interessenten und Spender versendet werden. Sofern wir Sie nicht mehr kontaktieren sollen, richten Sie bitte Ihren Widerspruch an die o. g. Adresse. Im Falle eines Widerspruchs werden die Daten aus der Interessenten- oder Spenderliste gelöscht. Ist aufgrund gesetzlicher Vorgaben eine Aufbewahrungspflicht notwendig, werden die Daten zunächst gesperrt und nach Ablauf der Aufbewahrungsfrist gelöscht.

Wofür verarbeiten wir Ihre Daten (Zweck der Verarbeitung) und auf welcher Rechtsgrundlage?

Ihre Daten werden vertraulich auf Grundlage des § 6 EKD-Datenschutzgesetz verarbeitet und im Rahmen der Datenverarbeitung für folgende Zwecke genutzt:

- Verwaltung und Dokumentation
- Versand von Information über die Arbeit, Veranstaltungen etc. des Hospitals zum Heiligen Geist sowie der Curator-Stiftung
- Erteilung von Zuwendungsbestätigungen
- Buchhaltung entsprechend der gesetzlichen Grundlagen
- Auswertung und Statistik in anonymisierter Form

An wen werden die Daten übermittelt oder weitergegeben?

Wir verstehen Fundraising als diakonische Aufgabe mit dem Werben um finanziellen Einsatz für kirchliche und diakonische Zwecke. Ihre Daten werden zwecks Spendenaufruf der im Jahr 2000 gegründeten Curator-Stiftung für das Hospital zum Heiligen Geist weitergegeben. Die Hauptaufgabe der Curator-Stiftung ist es, Spenden für die Arbeit im Hospital zu sammeln.

Welche Rechte im Datenschutz habe ich?

Jede betroffene Person hat das Recht auf Auskunft nach § 19 DSG-EKD, das Recht auf Berichtigung nach § 20 DSG-EKD, das Recht auf Löschung nach § 21 DSG-EKD, das Recht auf Einschränkung der Verarbeitung nach § 22 DSG-EKD, das Recht auf Datenübertragbarkeit gem. § 24 sowie das Recht auf Widerspruch entsprechend § 25 DSG-EKD.

An wen wende ich mich bei Fragen zum Datenschutz?

Unseren örtlich Beauftragten für den Datenschutz erreichen Sie unter folgenden Kontaktdaten:

Althammer & Kill GmbH & Co. KG
Roscherstraße 7
30161 Hannover
Telefon: +49 511 330603-90
E-Mail: kontakt-dsb@althammer-kill.de

Die für uns zuständige Datenschutz-Aufsichtsbehörde der EKD erreichen Sie unter folgenden Kontaktdaten:

Lange Laube 20
30159 Hannover
Telefon: +49 511 768128-0
Fax: +49 511 768128-20
E-Mail: info@datenschutz.ekd.de
Webseite: www.datenschutz.ekd.de

Die Datenschutzbestimmungen des Hospitals zum Heiligen Geist und die darin enthaltende Beschreibung der Betroffenenrechte, sowie Aktualisierungen der Datenschutzhinweise sind einsehbar unter: www.hzhg.de/datenschutz.html.

Am 2. und 4. Montag
im Monat

Der kleine Wochenmarkt



Montag, 3. und 24. April,
8. und 22. Mai, 12. und 26. Juni,
10. und 24. Juli, 14. und 28. August,
11. und 25. September, 9. und 23. Oktober,
13. und 27. November, 11. Dezember 2023.

8.30 – 12.00 Uhr
Platz vor Haus Pfingstrose

Die Verkaufsstände bieten Ihnen folgende Produkte an:

Auswahl an Käse und Tiroler Schmankerl * Bio-Brot und -Brötchen,
Kuchen und Snacks * Obst, Gemüse und Eier aus dem Alten Land
Gewürze und Trockenfrüchte * selbstgemachte Marmeladen
Bonbons * leckere Grillwurst * Mode-Verkauf im Gemeinschaftsraum

Kontakt

Der direkte Draht:
(0 40) 60 60 11 11

Unser Kundenzentrum koordiniert alle Fragestellungen und leitet Sie an die fachkundigen Ansprechpartner weiter.

**HOSPITAL ZUM
HEILIGEN GEIST**
Lebensvielfalt für Senioren



Hospital zum Heiligen Geist
Hinsbleek 11 · 22391 Hamburg
Tel. (0 40) 60 60 11 11 · Fax (0 40) 60 60 11 29
E-Mail: info@hzhg.de · www.hzhg.de