

# Unsere Preise – alles auf einen Blick

Liebe Interessentin, lieber Interessent,

das Hospital zum Heiligen Geist bietet ein sehr vielfältiges Leistungsspektrum rund um alle Lebensphasen im Alter.

Lassen Sie sich nicht abschrecken von den vielen Seiten, die dieses Heft umfasst. Wir haben hier für Sie alle Preislisten gebündelt, die für Sie von Interesse sein könnten. Dabei haben wir uns um Transparenz und verständliche Erklärung der Kosten bemüht.

Ihre



Sylvia Benke

Leitung Kundenzentrum

Tel. (0 40) 60 60 11 11 · info@hzhg.de

PS: Alle in diesem Heft genannten Konditionen entsprechen dem Zeitpunkt der Drucklegung und können sich in der Folgezeit ändern.

Version 2025/1,  
gültig seit 01.05.2025



## Die Preise im Überblick:

### Zu Hause gut umsorgt

- Hausnotruf S. 2
- Menüservice S. 3
- Ambulante Pflege S. 4
- Tagespflege S. 7

### Wohnen & Pflegen

- Wohnen mit Service S. 8
- Servicepartner S. 8
- Kurzzeitpflege S. 12
- Rundum-Pflege S. 13
- Pflegewohn-  
gemeinschaften S. 14

### Außerdem

- Vormerkung S. 15/17
- Datenschutzhinweise S. 19

# Hausnotruf

## Kleine Kosten – große Sicherheit



Es bestehen verschiedene Möglichkeiten der Leistungsvereinbarung.

### Unser Basisangebot umfasst:

- Bereitstellung und Installation der Hausnotruf-einrichtung
- Erfassung und Dokumentation von Kontaktpersonen
- Notruf-Aannahme und Benachrichtigung einer Kontaktperson „rund um die Uhr“
- Bei Bedarf und/oder erfolgloser Benachrichtigung Beauftragung des Rettungsdienstes

### Unser Standardangebot umfasst zusätzlich zum Basisangebot folgende Leistungen:

- Schlüsselerhaltung und -verwaltung für den Wohnungszugang
- Passivalarmtaste mit regelmäßiger Aktivitätskontrolle
- Im Notfall persönliche Klärung vor Ort und Notfallversorgung

### Unser Kombi-Notrufangebot umfasst zusätzlich zum Basis- und Standardangebot:

- Bereitstellung eines Kombi-Notrufgerätes mit Homeerkennung auf Mobilfunkbasis, bestehend aus Basisstation, Handsender für zuhause und Mobilnotrufgerät mit GPS Ortungsfunktion für unterwegs.
- Notrufversorgung zuhause oder im nächsten Umfeld (z. B. im Garten) gemäß Standardangebot.
- Notrufversorgung unterwegs grundsätzlich über den örtlich jeweils zuständigen Rettungsdienst, begrenzt auf das Gebiet der Bundesrepublik Deutschland.

Anschluss und Programmierung des Hausnotrufgerätes einmalig	45,00 €
<b>Basisangebot</b> (Basisgerät + 1 Handsender) monatlich	25,50 €
<b>Basisangebot bei Vorliegen eines Pflegegrades</b>	kostenlos
<b>Standardangebot</b> monatlich	49,50 €
GSM/IP-Hausnotrufgerät zusätzlich monatlich	5,00 €
<b>Kombi-Notrufangebot</b> einmalig monatlich	45,00 € 65,50 €
Zusätzlicher Handsender monatlich	3,50 €



# Ambulante Pflege

## Leistungen nach Sozialgesetzbuch XI



Wer so lange wie möglich zu Hause leben möchte, kann über die Ambulante Pflege Heilig Geist in Poppenbüttel genau die Unterstützung erhalten, die erforderlich bzw. gewünscht ist. Die Pflegeversicherung hat hierfür Leistungskomplexe (LK) definiert, deren Kostensätze zwischen dem Ambulanten Pflegedienst und den Pflegekassen verhandelt werden (bitte Gültigkeitsdatum der Kosten beachten). Auf Basis dieser LKs und alternativ gemäß „Pflege nach Zeit“ erfolgt eine detaillierte Angebotsberechnung

für den Pflegevertrag und später auch die Abrechnung. Je nach Einstufung in einen Pflegegrad gestaltet sich die Kostenübernahme der Pflegeversicherung. Bei häuslicher Pflege unterscheidet die Versicherung in Sachleistungen (gemeint sind ambulanter Pflegedienst und LKs) und Pflegegeld (z. B. pflegende Angehörige), die kombiniert werden können. Wenn diese Kombinationsleistung für Sie relevant ist, erläutern wir Ihnen mögliche Berechnungen gern persönlich.

### Leistungen der Pflegeversicherung Leistungskomplexe (LK) nach Sozialgesetzbuch XI

#### LK 1 Kleine Morgen-/Abendtoilette 18,34 €\*

- Hilfe beim Aufsuchen und Verlassen des Bettes
- An- und Auskleiden
- Teilwaschen
- Mund und Zahnpflege
- Kämmen

#### LK 2 Kleine Morgen-/Abendtoilette 14,65 €\*

- An- und Auskleiden
- Teilwaschen
- Mund und Zahnpflege
- Kämmen

#### LK 3 Große Morgen-/Abendtoilette 32,99 €\*

- Hilfe beim Aufsuchen und Verlassen des Bettes
- An- und Auskleiden
- Waschen/Duschen/Baden
- Rasieren
- Mund und Zahnpflege
- Kämmen

#### LK 4 Große Morgen-/Abendtoilette 29,29 €\*

- An- und Auskleiden
- Waschen/Duschen/Baden
- Rasieren
- Mund- und Zahnpflege
- Kämmen

#### LK 5 Lagern, Betten, Bewegungsaktivierung, Transfer 7,32 €\*

- Bett machen/richten
- Lagern/Mobilisierung
- Transfer mobilitätseingeschränkter Pflegebedürftiger innerhalb der Wohnung

#### LK 6 Hilfe bei der Nahrungsaufnahme 18,34 €\*

- Mundgerechtes Zubereiten der Nahrung
- Hilfe beim Essen und Trinken
- Hygiene im Zusammenhang mit der Nahrungsaufnahme

LK = Leistungskomplexe \* 10 % Aufschlag am Wochenende und an Feiertagen

<b>LK 7 Sondenkost bei implantierter Magensonde (PEG)</b> 14,65 €* <ul style="list-style-type: none"> <li>■ Aufbereitung der Sondennahrung</li> <li>■ Verabreichung der Sondenkost</li> </ul>	<b>LK 17 Kleine Besorgung</b> 4,27 €* <ul style="list-style-type: none"> <li>■ Einkaufen von in der Regel nicht mehr als 3 Artikeln des täglichen Bedarfs</li> </ul>
<b>LK 8 Darm- und Blasenentleerung</b> 3,70 €* <ul style="list-style-type: none"> <li>■ Hilfen-/Unterstützung bei der Blasen-/und/oder Darmentleerung</li> <li>■ Wechsel von Inkontinenzartikeln/Urinal zusätzlich zur Grundpflege</li> </ul>	<b>LK 18 Zubereitung einer warmen Mahlzeit</b> 19,20 €* <ul style="list-style-type: none"> <li>■ Kochen</li> <li>■ Spülen und Reinigen des Arbeitsbereiches</li> </ul>
<b>LK 9 Darm- und Blasenentleerung</b> 11,02 €* <ul style="list-style-type: none"> <li>■ Hilfen-/Unterstützung bei der Blasen-/und/oder Darmentleerung</li> <li>■ Wechsel von Inkontinenzartikeln/Urinal</li> <li>■ Teilwaschen</li> </ul>	<b>LK 19 Zubereitung einer warmen Mahlzeit aus medizinischen Gründen</b> 24,89 €* <ul style="list-style-type: none"> <li>■ Kochen</li> <li>■ Spülen und Reinigen des Arbeitsbereiches</li> </ul>
<b>LK 10 Hilfestellung beim Verlassen und Wiederaufsuchen der Wohnung</b> 7,32 €* <ul style="list-style-type: none"> <li>■ An- und Auskleiden</li> <li>■ Hilfe beim Treppensteigen</li> <li>■ Hilfe beim Fortbewegen im Wohnbereich</li> </ul>	<b>LK 20 Zubereitung einer sonstigen Mahlzeit</b> 5,69 €* <ul style="list-style-type: none"> <li>■ Zubereitung Frühstück/Abendbrot</li> <li>■ Spülen und Reinigen des Arbeitsbereiches</li> </ul>
<b>LK 11 Hilfestellung beim Verlassen und Wiederaufsuchen der Wohnung sowie Begleitung</b> 43,94 €* <ul style="list-style-type: none"> <li>■ Begleitung bei Aktivitäten</li> <li>■ Hilfe beim Treppensteigen</li> </ul>	<b>LK 21 Erstbesuch</b> 95,20 € <ul style="list-style-type: none"> <li>■ Ermittlung des Pflegeaufwandes</li> <li>■ Anamnese</li> <li>■ Pflegeplanung</li> </ul>
<b>LK 13 Reinigung der Wohnung</b> 42,66 €* <ul style="list-style-type: none"> <li>■ Reinigung der Wohnräume</li> <li>■ Putzmittel müssen gestellt werden</li> </ul>	<b>LK 22 Folgebesuch</b> 43,94 € <ul style="list-style-type: none"> <li>■ Nur zur Aktualisierung der Pflege bei gravierender, nicht nur vorübergehender, Veränderung des Pflegezustandes</li> <li>■ Überarbeitung der Pflegeanamnese</li> <li>■ Aktualisierung/Überarbeitung der Pflegeplanung</li> </ul>
<b>LK 14 Wechseln der Bettwäsche</b> 4,27 €* <ul style="list-style-type: none"> <li>■ Vollständiges Ab- und Beziehen des Bettes</li> </ul>	<b>LK 24 Wegepauschale</b> 4,27 € Je Hausbesuch
<b>LK 15 Wechseln und Waschen der Wäsche und Kleidung</b> 32,00 €* <ul style="list-style-type: none"> <li>■ Wechseln der Wäsche</li> <li>■ Pflege der Wäsche und Kleidung (auch Bügeln und Ausbessern)</li> </ul>	<b>LK 25 Wegepauschale</b> 2,13 € Je Hausbesuch, bei zusätzlicher medizinischer Behandlungspflege nach Sozialgesetzbuch V
<b>LK 16 Einkauf/Vorratseinkauf</b> 24,89 €* <ul style="list-style-type: none"> <li>■ Einkaufen von Lebensmitteln und/oder sonstigen Bedarfsgegenständen</li> </ul>	<b>„Pflege nach Zeit“</b> Stundensatz 64,20 €*  <b>Wir führen Beratungseinsätze nach § 37 Abs. 3 Sozialgesetzbuch XI durch</b>

LK = Leistungskomplexe \* 10% Aufschlag am Wochenende und an Feiertagen

Selbst zu tragen sind die sog. Investitionskosten von 1,20 € pro Tag sowie bei Überschreiten der von der Pflegekasse gedeckten Beträge die Ausbildungsumlage auf den Gesamtbetrag.

# Ambulante Pflege

## Leistungen der Behandlungspflege



Auf den vorangegangenen Seiten 4/5 ging es um die pflegerischen Leistungen der Ambulanten Pflege Heilig Geist. Die nachstehende Übersicht definiert die Kosten für Leistungen der Behandlungspflege nach ärztlicher Verordnung, die auf den Definitionen des Sozialgesetzbuch V basieren, d. h. den medizinisch orientierten Leistungen. Im Sozialgesetzbuch V werden alle Bestimmungen der gesetzlichen Krankenversicherung zusammengefasst. So werden denn die Leistungen der Behandlungspflege auf ärztliche Verordnung erbracht, d. h., wer

in einer gesetzlichen Krankenkasse versichert ist, muss für jede Verordnung 10,- € Gebühr und für die ersten 28 Tage 10% der Leistungskosten an die Krankenkasse zahlen. Dieses gilt nicht, wenn Sie von der Zuzahlung befreit sind.

Wenn Sie privat versichert sind, sind die nachstehend gelisteten Preise für Sie relevant. Ebenso gelten die Preise für die im VdEK organisierten Ersatzkassen.

### Leistungen der Krankenversicherung Leistungskatalog Behandlungspflege nach Sozialgesetzbuch V

1. Absaugen .....	12,15 €	16. PEG-Sonde, Versorgung .....	12,15 €
2. Blasenspülung .....	6,29 €	17. Trachealkanüle, Wechsel und Pflege .....	12,15 €
3. Blutdruckmessung .....	3,57 €	18. Venenkatheter/Port, Überwachung und Versorgung .....	12,15 €
4. Blutzuckermessung .....	5,20 €	19. Kompressionsstrümpfe anziehen .....	7,88 €
5. Drainagen, Überwachung .....	12,15 €	20. Kompressionstrümpfe ausziehen .....	4,71 €
6. Einläufe .....	12,15 €	21. Kompressionsverbände .....	12,16 €
7. Klysma/Mikroklyst .....	6,29 €	22. Wunden, Behandlung und Pflege ...	12,15 €
8. Infusionen .....	14,49 €	23. Wegepauschale ohne SGB XI Leistungen .....	9,30 €
9. Inhalation .....	6,29 €	24. Wegepauschale mit SGB XI Leistungen .....	8,50 €
10. Injektion s. c. ....	7,11 €		
11. Injektion i. m. ....	12,15 €		
12. Katheterisierung .....	12,15 €		
13. Medikamentengabe .....	3,57 €		
14. Medikamenten Tagesdosierbox .....	6,59 €		
15. Einreibung .....	3,57 €		

In Einzelfällen gelten gesonderte Preise.

**Einen Katalog der Zusatzleistungen ohne Kassenerstattung erhalten Sie in der Ambulanten Pflege Heilig Geist.**

# Tagespflege

## Tagsüber in besten Händen

HOSPITAL ZUM HEILIGEN GEIST

Tagespflege  
Heilig Geist



Unsere Tagespflege ist ein regionales Angebot für Senioren aus der Umgebung des Hospitals zum Heiligen Geist sowie für unsere Mieter aus dem Wohnen mit Service Heilig Geist.

Auf Wunsch werden Sie mit dem Bus von unserem Fahrdienst abgeholt und am Nachmittag wieder nach Hause gebracht. Die Uhrzeit bestimmen Sie selbst – ebenso, welche Wochentage Sie in der Tagespflege Heilig Geist zu Gast sein möchten.

Feste Kosten pro Tag		
Unterkunft + Verpflegung <sup>1</sup>	+ 17,06 €	<sup>1</sup> Alle Mahlzeiten am Tag, Zwischenmahlzeiten und der Nachmittagskaffee sowie Sachkosten.
Investitionskosten <sup>2</sup>	+ 13,60 €	
<b>Feste Kosten gesamt</b>	<b>= 30,66 €</b>	<sup>2</sup> Die Kosten für Betrieb der Pflegeeinrichtung sowie Errichtung und Instandsetzung der Gebäude.
Fahrtkosten <sup>3</sup>	13,60 €	

<sup>3</sup> Persönliche Abholung und Transfer am Morgen und am Nachmittag.

Bei Vorliegen des Pflegegrades 2 oder höher werden die Fahrtkosten von der Pflegekasse übernommen.

Kosten in Abhängigkeit der Pflegebedürftigkeit pro Tag			
<b>Pflegegrad 1</b>	71,77 €	<b>Pflegegrad 4*</b>	82,16 €
<b>Pflegegrad 2*</b>	75,23 €	<b>Pflegegrad 5*</b>	85,62 €
<b>Pflegegrad 3*</b>	78,69 €		

\* Die Pflegekasse übernimmt bei Pflegegrad 2 bis max. 689,-€, bei Pflegegrad 3 bis max. 1.298,-€, bei Pflegegrad 4 bis max. 1.612,-€ und bei Pflegegrad 5 bis max. 1.995,-€ pro Monat.

Die Pflegekasse erstattet auf Antrag weitere 125,-€ pro Monat, soweit diese nicht für andere Leistungen genutzt wurden.

Die Preise enthalten einen Anteil für die landesweit einheitliche Ausbildungsumlage in Höhe von 1,88€ (Stand: 01.01.2024) sowie 4,08 € zur Refinanzierung des Umlagebetrages gemäß Pflegeberufegesetz.

# Wohnen mit Service

## Selbstbestimmtes Wohnen



Es ist, als wenn Sie eine Wohnung mieten, jedoch mit einem Servicepaket, für das eine Servicepauschale entrichtet wird. Diese beträgt 240,00 € pro Monat, eine 2. Person zahlt nur 50 %.

Da die Liste der mit der Servicepauschale abgedeckten Basisleistungen sehr lang ist, können wir hier nur eine Auswahl abdrucken:

- Anschluss an unser Hausnotrufsystem
- Rezeptionsdienst rund um die Uhr
- Regelmäßige Mietersprechstunden
- Ansprechpartner vor Ort
- Einkaufsfahrten 2 x die Woche
- Teilnahme an Hobbykursen und Freizeitangeboten (E-Rikscha)
- Nutzung von Bibliothek und Digitalcafé
- Geburtstagsfrühstück
- 3 x jährlich Fensterputzen
- Einmalig: 1 Stunde Einzugshilfe

Gegen Berechnung sind zusätzlich viele frei wählbare Serviceleistungen buchbar – zum Beispiel aus den Bereichen Verpflegung (u. a. Menüservice, Lebensmittel-Lieferservice), Hauswirtschaft (Reinigungshilfen, Wäscheservice u. a.) und Pflege. So unterstützt Sie unsere Ambulante Pflege Heilig Geist bei Bedarf gern zu Haus.

- Hauszeitschrift
- Teilnahme an vielen kulturellen Veranstaltungen und Festen
- Sport- und Bewegungsangebote
- Ausflüge mit unseren Hospital-Bussen
- Nutzung der Parkanlagen und Playfitanlage (z. B. Boulebahn, Klanginstrumente)
- Unsere Mieter:innen erhalten bei Umzug in unsere Rundum-Pflege ein bevorzugtes Angebot sowie eine verkürzte Kündigungsfrist

## Servicepartner



- Falck Rettungsdienst GmbH, Krankenbeförderung (auf dem Gelände)
- Hausarztpraxis
- Zahnarztpraxis
- Ambulant betreute Wohngemeinschaft für Intensivpflegebedürftige
- Heilig-Geist-Apotheke
- Hörgeräteservice durch Markus Dieckmann
- Brillenservice durch Joachim Schmitz
- Sanitätshaus
- EDEKA Lieferdienst
- Haus-Service Alstertal HoBo GmbH
- Fußpflege, Podologe
- Friseurstube Hinsbleek
- Wäscherei, Änderungsschneiderei
- Filiale der Hamburger Sparkasse
- Taxiunternehmen / MOIA-Haltepunkte
- Telefonanschluss durch Willy.tel
- Umzüge/Transporte



# Wohnen mit Service

## Preiskategorien und Mietbeispiele

HOSPITAL ZUM HEILIGEN GEIST  
Wohnen mit Service  
Heilig Geist



Preis-kategorie	Wohnungsgrößen	Nettokalt-miete €/m <sup>2</sup>
1	1-Zimmerwohnungen, 30–37 m <sup>2</sup> , modernisiert, barrierearm, mit Einbauküche, Duschbad, Balkon oder Terrasse	ab 16,00 €
2	2-Zimmer-Wohnungen, 52–65 m <sup>2</sup> , modernisiert, barrierearm, mit Einbauküche, Duschbad, Balkon oder Terrasse	ab 17,00 €
3	2- und 3-Zimmer-Neubau-Wohnungen, 44–102 m <sup>2</sup> , barrierefrei, mit Einbauküche, Balkon, Terrasse oder Loggia	ab 20,00 €

### Berechnungsbeispiele

#### Preiskategorie 1

1-Zi-Whg, 30 m <sup>2</sup> , Nettokaltmiete	480,00 €
Vorauszahlung Betriebs-/Heizkosten	180,00 €
Servicepauschale für eine Person*	240,00 €
<b>Miete/Monat gesamt</b>	<b>900,00 €</b>

#### Preiskategorie 3

2-Zi-Whg, 70 m <sup>2</sup> , Nettokaltmiete	1400,00 €
Vorauszahlung Betriebs-/Heizkosten	315,00 €
Servicepauschale für eine Person*	240,00 €
<b>Miete/Monat gesamt</b>	<b>1.955,00 €</b>

#### Preiskategorie 2

2-Zi-Whg, 60 m <sup>2</sup> , Nettokaltmiete	1020,00 €
Vorauszahlung Betriebs-/Heizkosten	250,00 €
Servicepauschale für eine Person*	240,00 €
<b>Miete/Monat gesamt</b>	<b>1.510,00 €</b>

#### Preiskategorie 4

3-Zi-Whg, 90 m <sup>2</sup> , Nettokaltmiete	1.800,00 €
Vorauszahlung Betriebs-/Heizkosten	380,00 €
Servicepauschale für eine Person*	240,00 €
<b>Miete/Monat gesamt</b>	<b>2.420,00 €</b>

Betriebs- und Heizkosten-Vorauszahlungen variieren und werden jährlich abgerechnet. Mit der Servicepauschale (\* zweite Person zahlt 50%) ist das umfangreiche Sicherheits- und Betreuungsangebot inkl. Hausnotrufsystem abgegolten. Es umfasst keine Verpflegungs-, Hauswirtschafts- oder Pflegeleistungen, die gegen Berechnung erhältlich sind. Die Mietkaution beträgt drei Monats-Kaltmieten. Eine genaue Preiskalkulation erhalten Sie auf Anfrage.

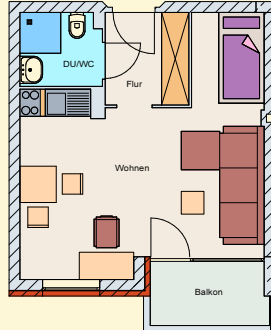
# Wohnen mit Service

## 6 beispielhafte Grundrisse

Weitere Grundrisse und Mietpreise zeigen wir Ihnen gern auf Anfrage.

ca. 30 m<sup>2</sup>

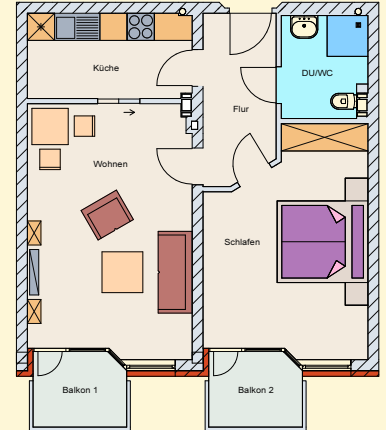
- Haus Iris
- Haus Krokus
- Haus Lavendel



Preiskategorie 1

ca. 55 m<sup>2</sup>

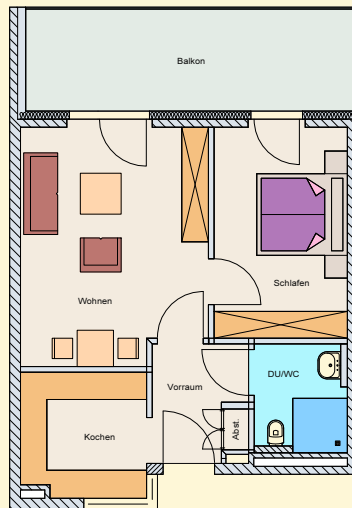
- Haus Flieder
- Haus Jasmin



Preiskategorie 2

ca. 55 m<sup>2</sup>

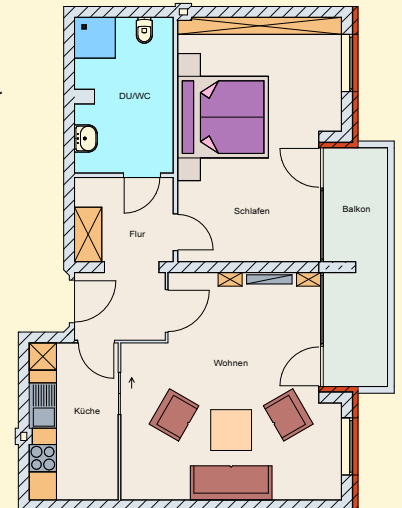
- Haus Pflingstrose



Preiskategorie 3

ca. 62 m<sup>2</sup>

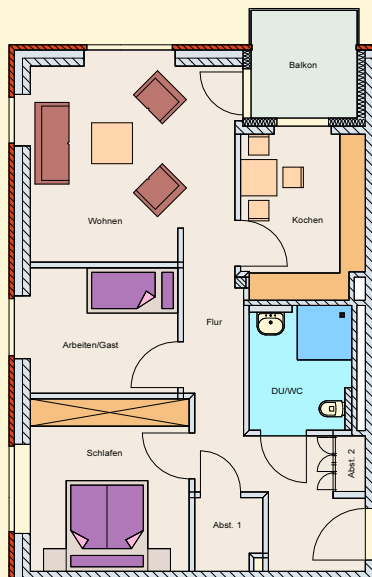
- Haus Lavendel



Preiskategorie 2

ca. 75 m<sup>2</sup>

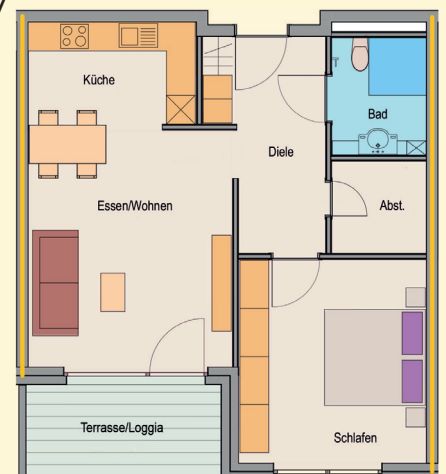
- Haus Pflingstrose



Preiskategorie 3

ca. 70 m<sup>2</sup>

- Hinsbleek 7



Preis-  
kategorie 3

# Wohnen mit Service

## Servicewahlleistungen

HOSPITAL ZUM HEILIGEN GEIST  
Wohnen mit Service  
Heilig Geist



Die Kurzformel unseres Service, der immer schnell sehr geschätzt wird, heißt „viele Leistungen – ein Ansprechpartner“. Nachstehende Leistung 1 bis 14

enthält viele der Angebote, die Sie nach Ihrem persönlichen Bedarf zusammenstellen können und die im Kundenzentrum vermittelt werden.

### Preisliste für Servicewahlleistungen und für ambulante Pflege

- Ambulante pflegerische Leistungen** gemäß Pflegeversicherungsgesetz (Grundpflege) sowie medizinische Leistungen nach ärztlicher Verordnung (Behandlungspflege) ..... Preise siehe Seite 2–5
- Menüservice (Mittagstisch)** Gerichte auf Bestellung nach der wöchentlichen Menükarte, Diätessen ..... 8,20 €
- Hauswirtschaftliche Versorgung durch Hausservice Alstertal:**
  - Reinigung der Wohnung, Haushalts- und Reinigungshilfen ..... 32,70 €/Stunde
  - Zusätzliche Fensterreinigung, Gardinen abnehmen und aufstecken ..... Preis auf Anfrage
- Wäscherei**
  - Waschen der Wäsche einschließlich der Bettwäsche ..... Preis per kg
  - Gardinenwäsche oder -reinigung ..... Preis per lfd. Meter
- Annahmestelle:**  
Servicecenter Haus Robinie: Donnerstags 9.30 – 10.30 Uhr oder nach Absprache
- Handwerker- und Gärtnerleistungen ..... 72,00 €/Stunde
- Krämerladen Lieferservice ..... 1,00 €
- Catering des Parkrestaurants ..... Preis auf Anfrage
- Gästezimmer ..... EZ 70,00 €/Übernachtung      DZ 95,00 €/Übernachtung  
5,00 €/Frühstück
- Zehnerkarte Fitnesszirkel inkl. Betreuung durch die Physiotherapie ..... 50,00 € (10 x 30min)  
ab 01.06.2025 ..... 70,00 € (10 x 30min)
- Sportangebote SC Poppenbüttel
  - Senioren-Gymnastik, Stuhl-Yoga ..... 20,00 €/10er-Karte  
ab 01.06.2025 ..... 40,00 €/10er-Karte
- Qi Gong ..... 20,00 €/10er-Karte  
ab 01.06.2025 ..... 40,00 €/10er-Karte
- Physiotherapie (auch nach ärztlicher Verordnung) ..... Preise auf Anfrage
- Pkw-Stellplatz (Außenplätze) ..... 50,00 €/Monat
- Pkw-Stellplatz (Tiefgarage) ..... ab 100,00 €/Monat
- Teilnahme an Konzerten, Ballett, Theater, Filmvorführungen, Busausflugsfahrten ..... gemäß Aushang

# Solitäre Kurzzeitpflege

## Rundum-Pflege auf Zeit



Die Pflegekassen übernehmen ab Pflegegrad 2 die Kosten für pflegebedingte Aufwendungen, soziale Betreuung sowie medizinische Behandlungspflege. Dies gilt für bis zu vier Wochen pro Kalenderjahr. Der Höchstbetrag beträgt 1.854,00 €. Wenn Sie anspruchsberechtigt für Verhinderungspflege sind, und das Budget noch nicht ausgeschöpft haben, können Sie mit maximal weiteren 1.685,00 € bezuschusst werden.

Die Kosten für Unterkunft und Verpflegung sowie die Investitionskosten muss der Pflegebedürftige selbst tragen. Die Pflegekasse erstattet auf Antrag bis zu 131,00 € monatlich, soweit diese nicht für andere Leistungen genutzt werden. In den Pflegesätzen ist jeweils ein Anteil für die landesweit einheitliche Ausbildungsumlage in den Berufen der Altenpflege und der Gesundheits- und Pflegeassistenz in Höhe von 2,53 € (Stand: 01.01.2025) täglich enthalten sowie 4,58 € zur Refinanzierung des Umlagebetrages gemäß Pflegeberufegesetz.

Pflegegrad 1–5 Kosten Doppelzimmer (DZ) pro Tag	
Pflege	160,39 €
Unterkunft	+ 35,43 €
Verpflegung	+ 19,52 €
Investitionskosten*	+ 2,00 €
<b>Kosten DZ gesamt</b>	<b>= 217,34 €</b>

Pflegegrad 1–5 Kosten Einzelzimmer (EZ) pro Tag	
Pflege	160,39 €
Unterkunft	+ 35,43 €
Verpflegung	+ 19,52 €
Investitionskosten*	+ 6,10 €
<b>Kosten EZ gesamt</b>	<b>= 221,44 €</b>

\*Bei einer Förderung der Investitionskosten durch die Freie und Hansestadt Hamburg in Höhe von 18,00 € pro Tag

# Rundum-Pflege

## Vollstationäre Pflege



Nachstehend haben wir die Kostenübersichten (bitte Gültigkeitsdatum der Kosten beachten) versucht so aufzubereiten, dass Sie einfach errechnen können, welche Kosten von Ihnen selbst zu tragen

sind. Wir beraten Sie gern persönlich, zeigen Ihnen verschiedene Zimmer und freuen uns auf Ihre Kontaktaufnahme.

Heimentgelte:	Pflegegrad 1	Pflegegrad 2	Pflegegrad 3	Pflegegrad 4	Pflegegrad 5
Heimkosten gesamt	2.860,09 €	4.128,30 €	4.642,40 €	5.178,40 €	5.419,32 €
Pflegekasse Pauschale	-131,00 €	-805,00 €	-1.319,00 €	-1.855,00 €	-2.096,00 €
monatl. Eigenanteil	2.729,09 €	3.323,30 €	3.323,40 €	3.323,40 €	3.323,32 €

Zuschuss der Pflegekasse:	Pflegegrad 1	Pflegegrad 2	Pflegegrad 3	Pflegegrad 4	Pflegegrad 5
im 1. Jahr 15%	-	265,28 €	265,29 €	265,29 €	265,28 €
im 2. Jahr 30%	-	530,56 €	530,59 €	530,59 €	530,56 €
im 3. Jahr 50%	-	884,27 €	884,32 €	884,32 €	884,28 €
ab 4. Jahr 75%	-	1.326,40 €	1.326,47 €	1.326,47 €	1.326,42 €

Ihr Eigenanteil:	Pflegegrad 1	Pflegegrad 2	Pflegegrad 3	Pflegegrad 4	Pflegegrad 5
im 1. Jahr	2.729,09 €	3.058,02 €	3.058,11 €	3.058,11 €	3.058,04 €
im 2. Jahr	2.729,09 €	2.792,74 €	2.792,81 €	2.792,81 €	2.792,75 €
im 3. Jahr	2.729,09 €	2.439,03 €	2.439,08 €	2.439,08 €	2.439,04 €
ab 4. Jahr	2.729,09 €	1.996,90 €	1.996,93 €	1.996,93 €	1.996,90 €

In den Pflegesätzen sind folgende Anteile pro Tag und Platz enthalten: Ausbildungsumlage in Höhe von 1,64 €, Ausbildungsfonds in Höhe von 4,58 €, Unterkunft in Höhe von 20,63 €, Verpflegung in Höhe von 15,99 €, Investitionskosten in Höhe von 14,49 €

### Zusatzleistungen

#### Höherer Flächen- und/oder Ausstattungsstandard in den Häusern:

- Arnika (28 m<sup>2</sup>) ..... 120,00 €
- Begonie (26 m<sup>2</sup>, Einzelbad) ..... 105,00 €
- Calendula (26 m<sup>2</sup>, Einzelbad) ..... 105,00 €
- Dahlie (30 m<sup>2</sup>, Einzelbad) ..... 135,00 €
- Hortensie (bis zu 29 m<sup>2</sup>) ..... 130,00 €

- Hortensie (bis zu 32 m<sup>2</sup>) ..... 190,00 €
- Hortensie (bis zu 37 m<sup>2</sup>) ..... 250,00 €
- Orchidee (31 m<sup>2</sup>) ..... 160,00 €

#### Nutzung eines Doppelzimmers als Einzelzimmer:

- Calendula (29 m<sup>2</sup>, Einzelbad) ..... 170,00 €

# Rundum-Pflege

## Pflegewohngemeinschaften



Nachstehend haben wir die Kostenübersichten (bitte Gültigkeitsdatum der Kosten beachten) versucht so aufzubereiten, dass Sie einfach errechnen können, welche Kosten von Ihnen selbst zu tragen

sind. Wir beraten Sie gern persönlich, zeigen Ihnen verschiedene Zimmer und freuen uns auf Ihre Kontaktaufnahme.

Heimentgelte:	Pflegegrad 1	Pflegegrad 2	Pflegegrad 3	Pflegegrad 4	Pflegegrad 5
Heimkosten gesamt	3.728,88 €	4.997,09 €	5.511,19 €	6.047,19 €	6.288,12 €
Pflegekasse Pauschale	-131,00 €	-805,00 €	-1.319,00 €	-1.855,00 €	-2.096,00 €
monatl. Eigenanteil	3.597,88 €	4.192,09 €	4.192,19 €	4.192,19 €	4.192,12 €

Zuschuss der Pflegekasse:	Pflegegrad 1	Pflegegrad 2	Pflegegrad 3	Pflegegrad 4	Pflegegrad 5
im 1. Jahr 15%	-	322,00 €	322,01 €	322,01 €	322,00 €
im 2. Jahr 30%	-	644,00 €	644,03 €	644,03 €	644,00 €
im 3. Jahr 50%	-	1.073,33 €	1.073,38 €	1.073,38 €	1.073,34 €
ab 4. Jahr 75%	-	1.609,99 €	1.610,06 €	1.610,06 €	1.610,01 €

Ihr Eigenanteil:	Pflegegrad 1	Pflegegrad 2	Pflegegrad 3	Pflegegrad 4	Pflegegrad 5
im 1. Jahr	3.597,88 €	3.870,18 €	3.870,18 €	3.870,18 €	3.870,12 €
im 2. Jahr	3.597,88 €	3.548,16 €	3.548,16 €	3.548,16 €	3.548,12 €
im 3. Jahr	3.597,88 €	3.118,81 €	3.118,81 €	3.118,81 €	3.118,78 €
ab 4. Jahr	3.597,88 €	2.582,13 €	2.582,13 €	2.582,13 €	2.582,11 €

In den Pflegesätzen sind folgende Anteile pro Tag und Platz enthalten: Ausbildungsumlage in Höhe von 1,64 €, Ausbildungsfonds in Höhe von 4,58 €, Unterkunft in Höhe von 20,63 €, Verpflegung in Höhe von 15,99 €, Investitionskosten in Höhe von 30,62 €

### Preisliste für Servicewahlleistungen

- Funkfinger (soweit verfügbar) ..... monatliche Gebühr 15,00 € (bei Verlust 115,00 €)
- Ersatzschlüssel (bei Verlust) oder Zweitschlüssel ..... 130,00 €
- Transponder (bei Verlust) oder zusätzlicher Transponder ..... 60,00 €  
(Dies sind jeweils einmalige Kosten die nicht erstattet werden.)
- Wertfach/Schrankschloss (Einmalige Gebühr für den Einbau mit Schlüssel) ..... 105,00 €  
(Wird beim Auszug bzw. Räumung der Schlüssel nicht zurückgegeben, muss ein neues Schloss eingebaut werden.)



# Vormerkung für das Hospital zum Heiligen Geist

Bitte füllen Sie für jede Person einen Vormerkbogen aus.

- Ambulante Pflege**                       **Wohnen mit Service**                       **Rundum-Pflege**  
 **Tagespflege**                       1-,  2-,  3-Zimmer-Appartement                       **Kurzzeitpflege**

Gewünschter Zeitpunkt des Einzugs: .....

Name/Geburtsname ..... Vorname ..... Pflegegrad .....

Konfession ..... Geburtsdatum ..... Familienstand .....

Straße/Nr. .... PLZ/Wohnort .....

Telefonnummer ..... E-Mail ..... Kranken-/Pflegekasse .....

**Namen, Anschriften und Telefonnummer der nächsten Angehörigen  
(bitte geben Sie den Verwandtschaftsgrad an)**

.....  
.....

Es wäre nett, wenn Sie nachstehend ankreuzen würden, wie Sie auf uns aufmerksam geworden sind:

- |   |  |
|---|--|
| <input type="checkbox"/> Anzeige, wo? .....   | Empfehlung durch:  |
| <input type="checkbox"/> Artikel in der Zeitung, welche?<br>.....                       | <input type="checkbox"/> Angehörige                                      |
| <input type="checkbox"/> HVV-Buswerbung <input type="checkbox"/> auf unseren Fahrzeugen | <input type="checkbox"/> Nachbarn/Bekannte                               |
| <input type="checkbox"/> Werbebanner bei der Apotheke                                   | <input type="checkbox"/> Unsere Mitarbeiter/ehemalige Mitarbeiter        |
| <input type="checkbox"/> Unseren Internetauftritt                                       | <input type="checkbox"/> Krankenhaus/Sozialdienste                       |
| Verzeichnisse/Internetseiten z. B.:   | <input type="checkbox"/> Ärzte   |
| <input type="checkbox"/> Seniorenportal.de <input type="checkbox"/> Wohnen-im-Alter.de  | <input type="checkbox"/> Pflegestützpunkt                                |
| <input type="checkbox"/> Sonstige: .....  | <input type="checkbox"/> Kulturelle Veranstaltungen bei uns              |
|   | <input type="checkbox"/> Veranstaltungen in der Region, welche?<br>..... |

Bitte informieren Sie uns, wenn Ihre Vormerkung nicht mehr erwünscht ist.

Datum ..... Unterschrift des Antragstellers .....







# Vormerkung für das Hospital zum Heiligen Geist

Bitte füllen Sie für jede Person einen Vormerkbogen aus.

- Ambulante Pflege**                       **Wohnen mit Service**                       **Rundum-Pflege**  
 **Tagespflege**                       1-,  2-,  3-Zimmer-Appartement                       **Kurzzeitpflege**

Gewünschter Zeitpunkt des Einzugs: .....

Name/Geburtsname ..... Vorname ..... Pflegegrad .....

Konfession ..... Geburtsdatum ..... Familienstand .....

Straße/Nr. .... PLZ/Wohnort .....

Telefonnummer ..... E-Mail ..... Kranken-/Pflegekasse .....

**Namen, Anschriften und Telefonnummer der nächsten Angehörigen  
(bitte geben Sie den Verwandtschaftsgrad an)**

.....  
.....

Es wäre nett, wenn Sie nachstehend ankreuzen würden, wie Sie auf uns aufmerksam geworden sind:

- |   |  |
|---|--|
| <input type="checkbox"/> Anzeige, wo? .....   | Empfehlung durch:  |
| <input type="checkbox"/> Artikel in der Zeitung, welche?<br>.....                       | <input type="checkbox"/> Angehörige                                      |
| <input type="checkbox"/> HVV-Buswerbung <input type="checkbox"/> auf unseren Fahrzeugen | <input type="checkbox"/> Nachbarn/Bekannte                               |
| <input type="checkbox"/> Werbebanner bei der Apotheke                                   | <input type="checkbox"/> Unsere Mitarbeiter/ehemalige Mitarbeiter        |
| <input type="checkbox"/> Unseren Internetauftritt                                       | <input type="checkbox"/> Krankenhaus/Sozialdienste                       |
| Verzeichnisse/Internetseiten z. B.:   | <input type="checkbox"/> Ärzte   |
| <input type="checkbox"/> Seniorenportal.de <input type="checkbox"/> Wohnen-im-Alter.de  | <input type="checkbox"/> Pflegestützpunkt                                |
| <input type="checkbox"/> Sonstige: .....  | <input type="checkbox"/> Kulturelle Veranstaltungen bei uns              |
|   | <input type="checkbox"/> Veranstaltungen in der Region, welche?<br>..... |

Bitte informieren Sie uns, wenn Ihre Vormerkung nicht mehr erwünscht ist.

Datum ..... Unterschrift des Antragstellers .....



# Datenschutzhinweise

gemäß Datenschutzgesetz der Evangelischen Kirche Deutschland (DSG-EKD)

Im Rahmen des Datenschutzgesetz der Evangelischen Kirche Deutschland (DSG-EKD) zur Neuregelung der Verarbeitung personenbezogener Daten durch u. a. öffentliche Stellen, möchten wir Sie als Interessent des Hospitals zum Heiligen Geist informieren, wie wir mit Ihren Daten umgehen und welche Maßnahmen zum Schutz Ihrer persönlichen Daten wir anwenden.

Mit den nachfolgenden Informationen geben wir Ihnen als Interessent des Hospitals zum Heiligen Geist einen Überblick über die Verarbeitung Ihrer personenbezogenen Daten durch uns und Ihre Rechte aus dem Datenschutz der Evangelischen Kirche Deutschland.

Stand: April 2018

## Wer ist für die Datenverarbeitung verantwortlich?

Hospital zum Heiligen Geist  
Hinsbleek 11  
22391 Hamburg  
Tel.: +49 40 60601-111  
Fax: +49 40 60601-129  
E-Mail: info@hzhg.de

## Welche Quellen und Daten nutzen wir?

Wir verarbeiten Ihre Daten, weil Sie sich als Interessent für die Dienstleistungen und Wohnformen des Hospitals zum Heiligen Geist registriert und/oder ggf. bereits mit Ihrer Spende die Arbeit des Hospitals zum Heiligen Geist bzw. der Curator-Stiftung unterstützt haben.

Relevante personenbezogene Daten sind die Personalien, die Sie auf dem Vormerkbogen angeben.

## Wie werden Ihre Daten genutzt?

### Wann werden sie gelöscht?

Die Speicherung Ihrer Daten erfolgt solange, wie der Zweck der Datenverarbeitung bestehen bleibt, zur Dokumentation von Spenden und solange Informationen und Werbung an Interessenten und Spender versendet werden. Sofern wir Sie nicht mehr kontaktieren sollen, richten Sie bitte Ihren Widerspruch an die o. g. Adresse. Im Falle eines Widerspruchs werden die Daten aus der Interessenten- oder Spenderliste gelöscht. Ist aufgrund gesetzlicher Vorgaben eine Aufbewahrungspflicht notwendig, werden die Daten zunächst gesperrt und nach Ablauf der Aufbewahrungsfrist gelöscht.

## Wofür verarbeiten wir Ihre Daten (Zweck der Verarbeitung) und auf welcher Rechtsgrundlage?

Ihre Daten werden vertraulich auf Grundlage des § 6 EKD-Datenschutzgesetz verarbeitet und im Rahmen der Datenverarbeitung für folgende Zwecke genutzt:

- Verwaltung und Dokumentation
- Versand von Information über die Arbeit, Veranstaltungen etc. des Hospitals zum Heiligen Geist sowie der Curator-Stiftung
- Erteilung von Zuwendungsbestätigungen
- Buchhaltung entsprechend der gesetzlichen Grundlagen
- Auswertung und Statistik in anonymisierter Form

## An wen werden die Daten übermittelt oder weitergegeben?

Wir verstehen Fundraising als diakonische Aufgabe mit dem Werben um finanziellen Einsatz für kirchliche und diakonische Zwecke. Ihre Daten werden zwecks Spendenaufruf der im Jahr 2000 gegründeten Curator-Stiftung für das Hospital zum Heiligen Geist weitergegeben. Die Hauptaufgabe der Curator-Stiftung ist es, Spenden für die Arbeit im Hospital zu sammeln.

## Welche Rechte im Datenschutz habe ich?

Jede betroffene Person hat das Recht auf Auskunft nach § 19 DSG-EKD, das Recht auf Berichtigung nach § 20 DSG-EKD, das Recht auf Löschung nach § 21 DSG-EKD, das Recht auf Einschränkung der Verarbeitung nach § 22 DSG-EKD, das Recht auf Datenübertragbarkeit gem. § 24 sowie das Recht auf Widerspruch entsprechend § 25 DSG-EKD.

## An wen wende ich mich bei Fragen zum Datenschutz?

Unseren örtlich Beauftragten für den Datenschutz erreichen Sie unter folgenden Kontaktdaten:

Althammer & Kill GmbH & Co. KG  
Roscherstraße 7  
30161 Hannover  
Telefon: +49 511 330603-90  
E-Mail: kontakt-dsb@althammer-kill.de

Die für uns zuständige Datenschutz-Aufsichtsbehörde der EKD erreichen Sie unter folgenden Kontaktdaten:

Lange Laube 20  
30159 Hannover  
Telefon: +49 511 768128-0  
Fax: +49 511 768128-20  
E-Mail: info@datenschutz.ekd.de  
Webseite: www.datenschutz.ekd.de

Die Datenschutzbestimmungen des Hospitals zum Heiligen Geist und die darin enthaltende Beschreibung der Betroffenenrechte, sowie Aktualisierungen der Datenschutzhinweise sind einsehbar unter: [www.hzhg.de/datenschutz.html](http://www.hzhg.de/datenschutz.html).

**Kleiner**

# Wochenmarkt 2025

**8.30 – 12.00 Uhr**  
**Platz vor Haus Pfingstrose**

<b>Januar</b>	<b>Februar</b>	<b>März</b>	<b>April</b>
13.01./27.01.	10.02./24.02.	10.03./24.03.	14.04./28.04.
<b>Mai</b>	<b>Juni</b>	<b>Juli</b>	<b>August</b>
12.05./26.05.	23.06.	14.07./28.07.	11.08./25.08.
<b>September</b>	<b>Oktober</b>	<b>November</b>	<b>Dezember</b>
08.09./22.09.	13.10./27.10.	10.11./24.11.	08.12./22.12.

## **Kontakt**

**Der direkte Draht:**  
**(0 40) 60 60 11 11**

Unser Kundenzentrum koordiniert alle Fragestellungen und leitet Sie an die fachkundigen Ansprechpartner weiter.

**HOSPITAL ZUM  
HEILIGEN GEIST**  
Lebensvielfalt für Senioren



**Hospital zum Heiligen Geist**

Hinsbleek 11 · 22391 Hamburg

Tel. (0 40) 60 60 11 11 · Fax (0 40) 60 60 11 29

E-Mail: [info@hzhg.de](mailto:info@hzhg.de) · [www.hzhg.de](http://www.hzhg.de)